

## **BAB V**

### **IMPLEMENTASI DAN PENGUJIAN SISTEM**

#### **5.1. HASIL IMPLEMENTASI**

Pada bagian bab ini akan membahas tentang hasil implementasi, yaitu proses menterjemakan rancangan(*design*) menjadi program aplikasi yang dapat digunakan oleh user dan admin.

##### **5.1.1. Hasil Implementasi Program**

Adapun hasil implementasi dari rancangan aplikasi pencarian pendonor darah di kota jambi adalah sebagai berikut :

##### **1. Flashscreen**

Pada halaman ini menampilkan flash screen awal sebelum masuk aplikasi,

Berikut tampilan pada gambar :

**SELAMAT DATANG  
DI  
SIG FASILITAS KESEHATAN BPJS**

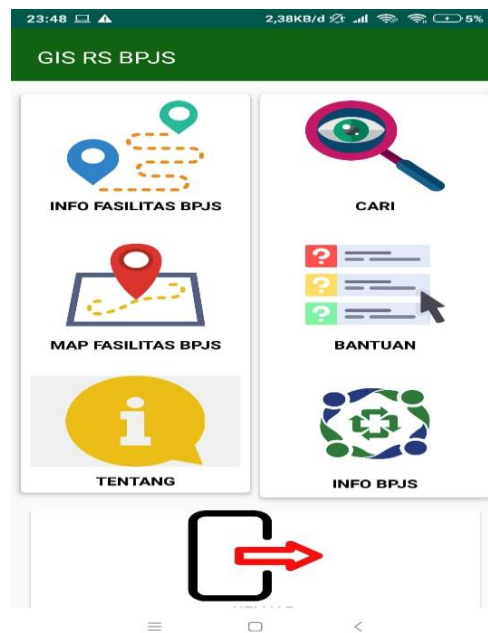


≡ □ ←

**Gambar 5.1 Menu Flashscreen**

## 2. Tampilan Menu Utama

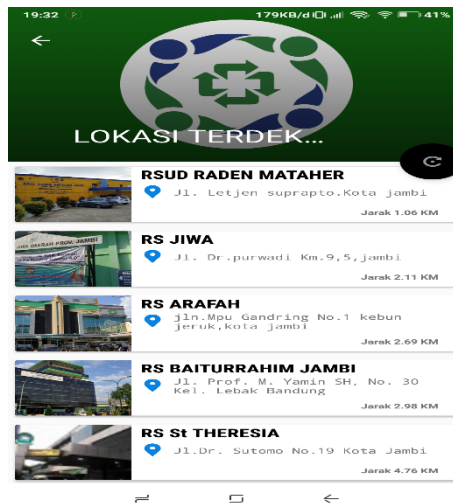
Pada halaman ini di tampilkan pilihan menu utama yang dapat dipilih oleh user, dimana terdapat 6 menu pilihan diantaranya menu Fasilitas BPJS, Cari,Map Fasilitas BPJS, Bantuan, Tentang, info BPJS an keluar. Berikut tampilan Halaman Menu Utama :



**Gambar 5.2 Menu Utama**

## 3. Tampilan Info RS BPJS

Pada halaman ini menampilkan semua daftar RS BPJ. Berikut tampilan Info RS BPJS :



**Gambar 5.3 Info Fasilitas BPJS**

#### 4. Tampilan Pencarian

Pada halaman ini menampilkan pencarian berdasarkan nama RS BPJS Tampilan Pencarian ini merupakan implementasi dari rancangan Pencarian Berikut tampilan Pencarian :

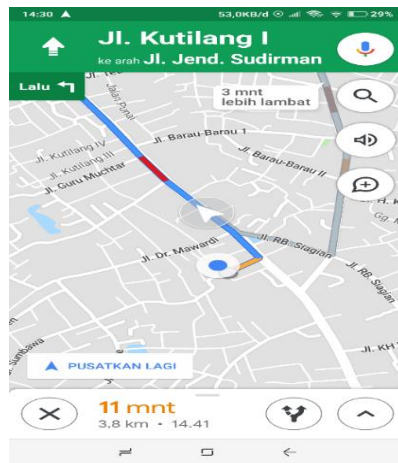


**Gambar 5.4 Menu Pencarian**

## 5. Tampilan Detail Lokasi

Pada halaman ini menampilkan detail informasi mengenai lokasi RS BPJS.

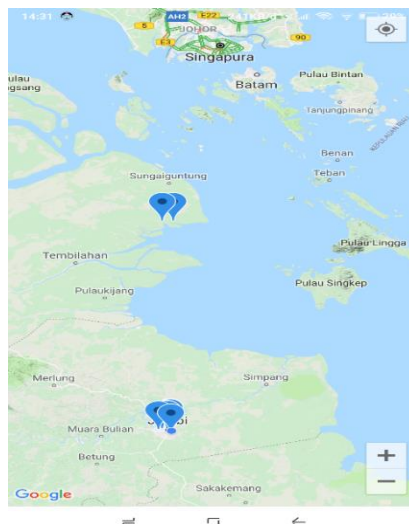
Tampilan Detail. Berikut tampilan Detail lokasi :



**Gambar 5.5 Detail Lokasi**

## 6. Tampilan Map Fasilitas BPJS

Pendonor Pada halaman ini menampilkan map RS BPJS mengenai seluruh RS BPJS. Berikut tampilan Map RS BPJS :



**Gambar 5.6 Map Fasilitas BPJS**

## 7. Tampilan Bantuan

Ada pada lampiran, berikut tampilan Bantuan Pada halaman ini menampilkan informasi petunjuk yang berisikan petunjuk penggunaan aplikasi mobile GIS untuk mencari lokasi RS BPJS di kota jambi.



**Gambar 5.7 Bantuan**

## 8. Tampilan Tentang

ada pada lampiran, berikut tampilan Tentang Pada halaman ini menampilkan informasi tentang pengembang aplikasi GIS mobile faskes BPJS di kota jambi.



**Gambar 5.8 Tentang**

## 9. Tampilan Info BPJS

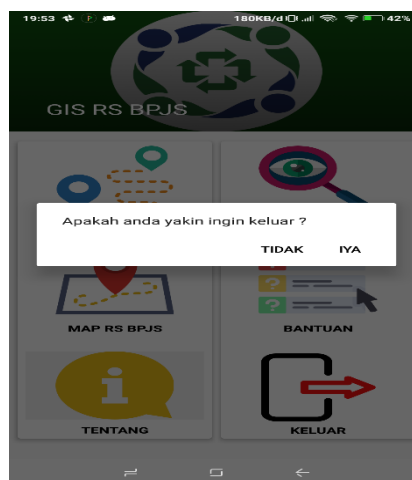
ada pada lampiran, berikut tampilan Tentang Pada halaman ini menampilkan informasi tentang fasilitas BPJS di kota jambi.



**Gambar 5.9 Info BPJS**

## 10. Tampilan Keluar

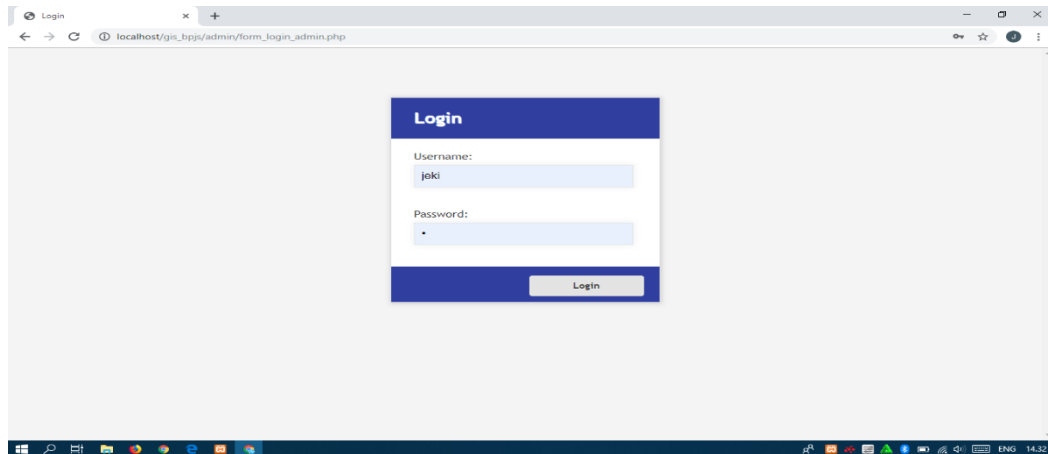
ada pada lampiran, berikut tampilan Keluar Pada halaman ini menampilkan *popup* keluar aplikasi,



**Gambar 5.10 Keluar**

## 11. Tampilan Login Admin

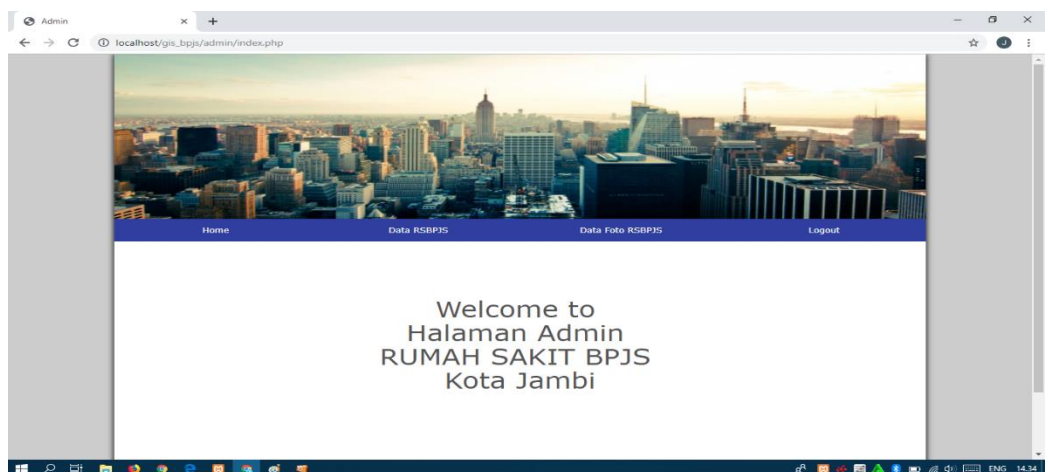
Pada halaman ini di tampilkan halaman login bagi admin yang berisikan field nama dan password untuk dapat masuk ke menu utama terlihat . Berikut tampilan Login Admin :



**Gambar 5.11 Login Admin**

## 12. Tampilan Menu Utama Admin

Pada halaman ini di tampilkan pilihan menu utama yang dapat dipilih oleh user, dimana terdapat 4 menu pilihan diantaranya menu Home, Data RS BPJS, Data foto RS BPJS, logout. Berikut tampilan Menu Utama Admin :



**Gambar 5.12 Menu Utama Admin**

### 13. Tampilan Menu Data RS BPJS

Pada halaman ini menampilkan data RS BPJS dan form tambah, edit, dan hapus data RS BPJS. Berikut tampilan Menu Data RS BPJS :

The screenshot displays a web application interface for managing BPJS Hospital (RSBPJS) data. It features a navigation bar at the top with links for Home, Data RSBPJS, Data Foto RSBPJS, and Logout. The main content area is divided into two sections: a form for adding or editing data and a table for viewing the data.

**Tambah dan Edit RSBPJS**

**Nama**

**Gambar**  
 No file chosen

**Alamat**

**Iut**

**Inag**

**Jam Operasional**

**Deskripsi**

**Data RSBPJS**

Show 10 entries

No	Nama	foto	Alamat	Opsi
1	RS ST THERESIA		Jl. Dr. Sutomo No.19 Kota Jambi	<input type="button" value="Edit"/> <input type="button" value="Hapus"/>
2	RS BAITURRAHM JAMBI		Jl. Prof. M. Yamin SH, No. 30 Kel. Lebak Bandung	<input type="button" value="Edit"/> <input type="button" value="Hapus"/>
3	Rumkit Tk IV Dr. Bratanata Jambi		Jl. Raden Mattaher no. 33, Jambi	<input type="button" value="Edit"/> <input type="button" value="Hapus"/>
4	RS JIWA		Jl. Dr.purwadi Km.9.5,Jambi	<input type="button" value="Edit"/> <input type="button" value="Hapus"/>
5	RS BHAYANGKARA		Jl. Raden Mathaher No.03 Jambi	<input type="button" value="Edit"/> <input type="button" value="Hapus"/>
6	RS ANNISA		Jl. Kabia No.4 RT. 01 Kebun Handil	<input type="button" value="Edit"/> <input type="button" value="Hapus"/>
7	RS ABDUL MANAP JAMBI		Jl. SK.Rd.Syahbuddin Kec.Kota Baru Jambi	<input type="button" value="Edit"/> <input type="button" value="Hapus"/>
8	RSUD RADEN MATAHER		Jl. Letjen suprapto,kota jambi	<input type="button" value="Edit"/> <input type="button" value="Hapus"/>
9	RS ARAFAH		Jln.Mpu Gandring No.1 kebun Jeruk,kota Jambi	<input type="button" value="Edit"/> <input type="button" value="Hapus"/>
10	RS alloam		Jl.Soekarno-Hatta.Palmerah Jambi	<input type="button" value="Edit"/> <input type="button" value="Hapus"/>

Showing 1 to 10 of 10 entries

© 2018 - RUMAH SAKIT BPJS

**Gambar 5.13 Menu Data RS BPJS**



#### 14. Tampilan Menu Data Foto RS BPJS

Pada halaman ini menampilkan data Foto RS BPJS dan form tambah, edit, dan hapus data Foto RS BPJS. Berikut tampilan Menu Data Foto RS BPJS :

Tambah dan Edit foto

Pilih RSBPJS  
RS St. THERESIA

Gambar  
Choose File No file chosen

Submit

Data foto

Show 10 entries Search:

No	Nama RSBPJS	gambar	Opsi
1	RS ARAFAH		Edit Hapus
2	RS ARAFAH		Edit Hapus
3	RS ARAFAH		Edit Hapus
4	RS siloam		Edit Hapus
5	RS siloam		Edit Hapus
6	RSUD RADEN MATAHER		Edit Hapus
7	RSUD RADEN MATAHER		Edit Hapus
8	RSUD RADEN MATAHER		Edit Hapus
9	Rumkit Tk. IV Dr. Bratanata Jambi		Edit Hapus
10	Rumkit Tk. IV Dr. Bratanata Jambi		Edit Hapus

Showing 1 to 10 of 23 entries

Previous 1 2 3 Next

© 2018 - RUMAH SAKIT BPJS

**Gambar 5.14 Menu Data Foto RS BPJS**

## 5.2. PENGUJIAN SISTEM

Sebelum sebuah sistem siap untuk digunakan sebaiknya dilakukan pengujian terhadap sistem tersebut. Hal ini dilakukan untuk meminimalkan kesalahan atau eror dari sistem yang akan diterapkan, sehingga sistem ini dapat menjadi solusi bukan menjadi masalah baru.

Dalam tahap pengujian ini Penulis menggunakan Metode pengujian blackbox (*blackbox testing*).

### 5.2.1. Pengujian Aplikasi

**Tabel 5.1 Tabel Pengujian Admin**

	<b>Modul Yang Diuji</b>	<b>Prosedur Pengujian</b>	<b>Masukan</b>	<b>Keluaran</b>	<b>Hasil</b>	<b>Kesimpulan</b>
1	Menu login admin	Jalankan aplikasi	Input nama dan password yang salah	Menampilkan pesan nama atau password salah	Menampilkan nama atau password salah	Berhasil
2	Menu login Admin	Jalankan aplikasi	Input nama dan password yang benar	Menampilkan pesan login sukses	Menampilkan pesan login sukses	Berhasil
3	Menu data RSBPJS	Sudah login	Klik menu Data RS BPJS	Menampilkan data dan form RS BPJS	Menampilkan data dan form RS BPJS	Berhasil
4	Menu data RS BPJS tambah data	Klik menu Data RS BPJS	Input data RS BPJS yang tidak lengkap	Menampilkan pesan isi isian ini	Menampilkan pesan isi isian ini	Berhasil

5	Menu data RS BPJS tambah data	Klik menu Data RS BPJS	Input data RS BPJS yang lengkap	Menampilkan pesan data berhasil di simpan	Menampilkan pesan data berhasil di simpan	Berhasil
6	Menu data RS BPJS edit data	Klik data yang mau di edit	Input data RS BPJS yang tidak lengkap	Menampilkan pesan isi isian ini	Menampilkan pesan isi isian ini	Berhasil
7	Menu data RS BPJS edit data	Klik data yang mau di edit	Input data RS BPJS yang lengkap	Menampilkan pesan data berhasil di edit	Menampilkan pesan data berhasil di edit	Berhasil
8	Menu data RS BPJS hapus data	Klik menu Data RS BPJS	Klik data yang mau di hapus	Menampilkan pesan data berhasil di hapus	Menampilkan pesan data berhasil di hapus	Berhasil
9	Menu data Foto RS BPJS	Sudah login	Klik menu Data Foto RS BPJS	Menampilkan data dan form Foto RS BPJS	Menampilkan data dan form Foto RS BPJS	Berhasil
10	Menu data Foto RS BPJS edit data	Klik data yang mau di edit	Input data Foto RS BPJS	Menampilkan pesan data berhasil di edit	Menampilkan pesan data berhasil di edit	Berhasil
11	Menu data Foto RS BPJS hapus data	Klik menu data Foto RS BPJS	Klik data yang mau di hapus	Menampilkan pesan data berhasil di hapus	Menampilkan pesan data berhasil di	Berhasil

					hapus	
12	Logout Admin	Klik menu logout	Klik menu logout	Pergi ke menu login	Pergi ke menu login	Berhasil

**Tabel 5.2 Tabel Pengujian User**

No	Modul Yang Diuji	Prosedur Pengujian	Masukan	Keluaran	Hasil	Kesimpulan
1	Flash screen	Jalankan aplikasi	-	-	Tampil menu utama selesai	Berhasil
2	Menu Utama	Buka menu Utama	Klik menu RS BPJS pilih/Pencarian/Marker/Bantuan/Tentang/Keluar	Menuju ke halaman RS BPJS pilih/Pencarian/Marker/Bantuan/Tentang/Keluar	Menuju ke halaman RS BPJS pilih/Pencarian/Marker/Bantuan/Tentang/Keluar	Berhasil
3	Menu Info RS BPJS	Buka menu Info BPJS	Klik menu Info RS BPJS	Menampilkan semua daftar RS BPJS.	Menampilkan semua daftar Info RS BPJS	Berhasil
4	Menu pencarian	- User memilih menu pencarian data - User memasukkan kata	Klik pencarian data	Tampil hasil pencarian data	Tampil hasil pencarian data	Berhasil

		kunci pada pencarian data				
5	Halaman Detail Lokasi RS BPJS	-User memilih menu RS BPJS dan klik salah satu RS BPJS -User memilih Lihat Lokasi	klik salah satu RS BPJS	Menampilkan detail Lokasi RS BPJS	Menampilkan detail Lokasi RS BPJS	Berhasil
6	Menu Map RS BPJS	Sudah dalam keadaan login	Klik menu Map RS BPJS	Menampilkan Map RS BPJS	Menampilkan Map RS BPJS	Berhasil
7	Menu Bantuan	Pengujian pada menu Bantuan	Klik menu Bantuan	Menampilkan Halaman petunjuk Pemakaian Aplikasi	Menampilkan Halaman petunjuk pemakaian Aplikasi	Berhasil
8	Menu Tentang	Pengujian pada menu Tentang Aplikasi	Klik Menu Tentang Aplikasi	Menampilkan Halaman Pengembangan Aplikasi	Menampilkan Halaman Pengembangan Aplikasi	Berhasil
9	Menu Keluar	Pengujian pada menu Keluar	Klik Tombol Iya pada menu Keluar	Keluar dari Aplikasi Mobile GIS Faskes BPJS Kota Jambi	Keluar dari Aplikasi Mobile GIS Faskes	Berhasil

					BPJS Kota jambi	
10	Menu Keluar	Pengujian pada menu Keluar	Klik Tombol Tidak pada menu Keluar	Kembali ke Menu Utama Aplikasi Mobile GIS Faskes BPJS Kota jambi	Kembali ke Menu Utama Aplikasi Mobile GIS Faskes BPJS Kota jambi	Berhasil

### 5.3. ANALISIS YANG DICAPAI OLEH SISTEM

Dari hasil pengujian aplikasi terdapat hasil yang dicapai oleh sistem aplikasi Sistem informasi geografis Fasilitas Kesehatan BPJS Di kota jambi Berbasis Android adalah sebagai berikut :

1. Sistem dapat menampilkan informasi FASKES BPJS Kota Jambi.
2. Sistem mampu menampilkan informasi RS BPJS Kota Jambi.
3. Sistem mampu menampilkan berita tentang FASKES BPJS
4. Sistem ini memiliki fitur dan desain yang menarik sehingga memudahkan user dalam menggunakan aplikasi ini.
5. Sistem mampu menampilkan informasi RS BPJS terdekat dari lokasi kita.
6. Sistem mampu menampilkan marker RS BPJS dalam bentuk maps.

#### **5.4. KELEBIHAN DAN KEKURANGAN SISTEM**

Dari hasil pengujian yang telah dilaksanakan dan telah didapat hasil dari pengujian sistem aplikasi Sistem informasi geografis Fasilitas Kesehatan BPJS maka didapatkan kekurangan dan kelebihan dari aplikasi sebagai berikut

##### **5.4.1. Kelebihan Sistem**

1. Memiliki tampilan yang lebih menarik yang di rancang dengan antar muka yang mudah di mengerti (*user friendly*).
2. Sistem mampu menampilkan informasi RS BPJS terdekat dari lokasi kita berada.
3. Memiliki fitur pencarian sehingga dapat lebih mudah dalam melakukan pencarian data.
4. Tidak perlu memerlukan spesifikasi ponsel yang tinggi.

##### **5.4.2. Kekurangan Sistem**

1. Tidak dapat menampilkan data jika aplikasi tidak terhubung ke *server*
2. Hanya bisa di jalankan di sistem operasi android.