

BAB V

IMPLEMENTASI DAN PENGUJIAN SISTEM

5.1 IMPLEMENTASI SISTEM

Pada tahap ini akan dilakukan tahap implementasi sistem, yaitu proses pembuatan sistem atau perangkat lunak dari tahap perancangan (*design*) ke tahap pengkodean dengan menggunakan bahasa pemrograman yang akan menghasilkan sistem atau perangkat lunak yang telah dirancang sebelumnya. Tujuan dari implementasi adalah menetapkan program yang telah dirancang pada kondisi sebenarnya. Adapun implementasi rancangan program antara lain sebagai berikut :

1. Tampilan Pembuka (*SplashScreen*)

Tampilan ini merupakan tampilan awal yang muncul pada saat pengguna menjalankan aplikasi Pengenalan tokoh wayang dan halaman pembuka akan menampilkan proses loading beberapa detik sebelum masuk kehalaman utama. Gambar 5.1 berikut ini merupakan implementasi dari halaman *SplasScreen*.



Gambar 5.1 Halaman Pembuka

2. Tampilan Halaman Utama

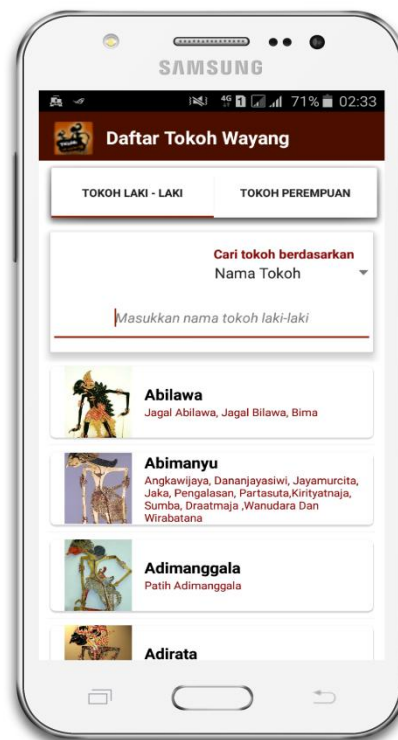
Tampilan ini merupakan tampilan utama dari aplikasi Pengenalan Tokoh Wayang yang tampil setelah halaman *SplashScreen*. Pada halaman ini terdapat beberapa menu seperti tokoh wayang, cerita wayang, silsilah dalam pewayangan, kuis dan game, petunjuk dan tentang serta terdapat fitur *share* dan *background music* yang terletak pada action bar. Gambar 5.2 berikut ini merupakan implementasi tampilan menu utama dari aplikasi.



Gambar 5.2 Halaman Utama

3. Tampilan Halaman Daftar Tokoh Wayang

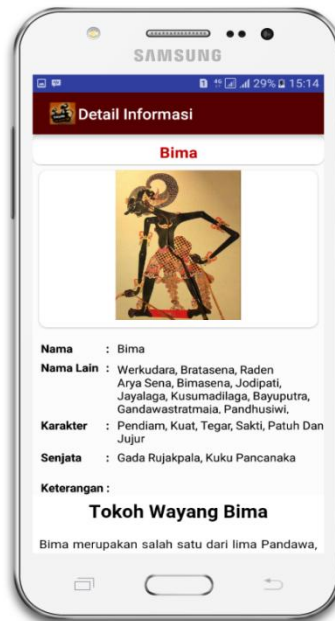
Halaman tokoh wayang merupakan halaman yang menampilkan nama-nama tokoh wayang yang ditampilkan dalam bentuk daftar (*list*). Pada halaman ini pengguna dapat memilih tab pilihan tokoh wayang laki-laki atau perempuan, pengguna juga dapat melakukan pencarian tokoh berdasarkan kategori nama tokoh atau nama lain dari tokoh. Gambar 5.3 berikut ini merupakan implementasi dari rancangan halaman tokoh wayang



Gambar 5.3 Halaman Daftar Tokoh wayang

4. Tampilan Halaman Detail Tokoh Wayang

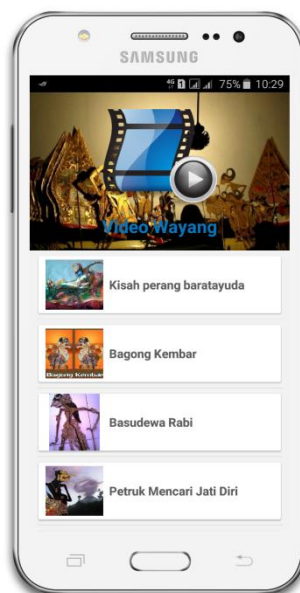
Halaman detail tokoh wayang merupakan halaman yang menampilkan informasi lengkap dari tokoh wayang yang dipilih oleh pengguna (*user*). Gambar 5.4 berikut ini merupakan implementasi dari tampilan halaman detail tokoh wayang.



Gambar 5.4 Halaman Detail Tokoh Wayang

5. Tampilan Halaman Cerita Wayang

Halaman Cerita wayang merupakan halaman yang menampilkan video wayang dan Judul-judul cerita dalam pewayangan yang ditampilkan dalam bentuk daftar (*list*). Gambar 5.5 berikut ini merupakan implementasi dari rancangan halaman cerita wayang.



Gambar 5.5 Halaman Daftar Cerita wayang

6. Tampilan Halaman Detail Cerita Wayang

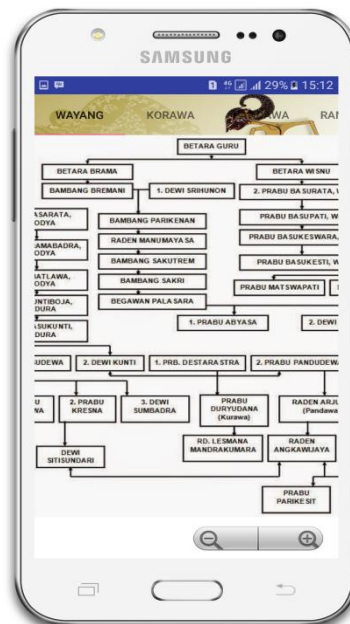
Halaman detail Cerita merupakan halaman yang menampilkan Cerita yang dipilih oleh pengguna (*user*). Gambar 5.6 berikut ini merupakan implementasi dari tampilan halaman detail cerita wayang.



Gambar 5.6 Halaman Detail Cerita Wayang

7. Tampilan Halaman Silsilah

Halaman silsilah merupakan halaman yang menampilkan informasi tentang silsilah yang ada di pewayangan. terdapat empat silsilah diantaranya silsilah wayang, silsilah korawa, silsilah pandawa dan silsilah ramayana. Pengguna dapat melihat silsilah melalui Tab-tab yang ada dihalaman ini. Gambar 5.7 berikut ini merupakan implementasi dari tampilan halaman silsilah.



Gambar 5.7 Halaman Silsilah

8. Tampilan Halaman Menu Kuis Dan Game

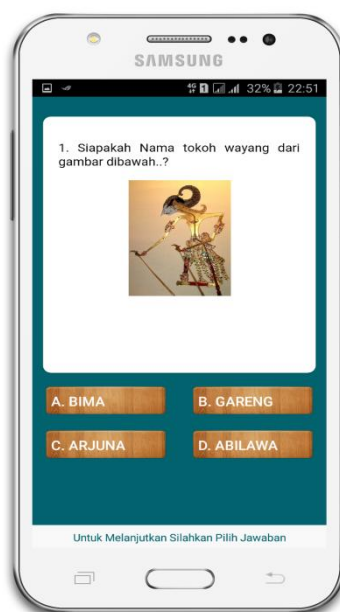
Halaman Menu kuis dan game menampilkan dua menu tebak tokoh dan puzzle wayang. Gambar 5.8 berikut ini merupakan implementasi tampilan halaman Menu kuis dan game.



Gambar 5.8 Halaman Menu Kuis dan Game

9. Tampilan Halaman Kuis Tebak Tokoh

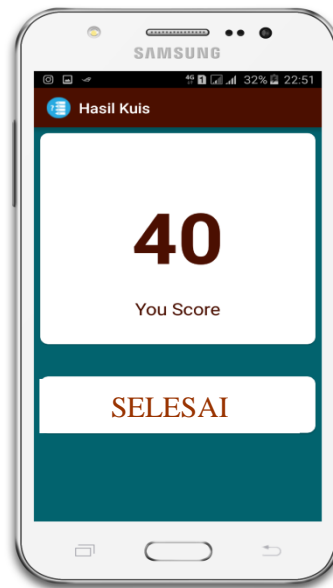
Halaman Tebak Tokoh merupakan halaman yang menampilkan soal-soal kuis tentang tokoh-tokoh wayang. Pengguna dapat menjawab pertanyaan dengan memilih jawaban yang dianggap benar. Gambar 5.9 berikut ini merupakan implementasi tampilan halaman Kuis tebak tokoh.



Gambar 5.9 Halaman Kuis Tebak tokoh

10. Tampilan Halaman Hasil Akhir Tebak Tokoh

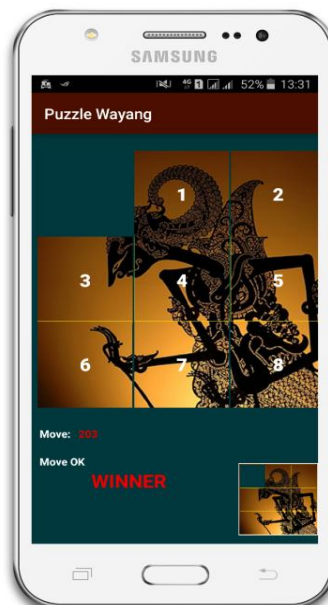
Halaman hasil akhir Tebak Tokoh akan menampilkan hasil nilai dari kuis yang dikerjakan. Gambar 5.10 berikut ini merupakan implementasi dari tampilan halaman hasil kuis.



Gambar 5.10 Halaman Hasil Akhir Kuis Tebak Tokoh

11. Tampilan Halaman Game Puzzle Wayang

Halaman Puzzle Wayang merupakan halaman yang menampilkan game puzzle wayang. Pengguna dapat memainkan game dan menyelesaikan game puzzle wayang. Gambar 5.11 berikut ini merupakan implementasi tampilan halaman Puzzle Wayang.



Gambar 5.11 Halaman Game Puzzle Wayang

12. Tampilan Halaman Petunjuk

Halaman Petunjuk akan menampilkan halaman yang menjelaskan menu di aplikasi. Gambar 5.12 berikut ini merupakan tampilan halaman petunjuk.



Gambar 5.12 Halaman Petunjuk

13. Tampilan Halaman Tentang

Halaman tentang akan menampilkan keterangan Informasi aplikasi pengembang, dan referensi. Gambar 5.13 berikut ini merupakan tampilan halaman tentang



Gambar 5.13 Halaman Tentang

5.2 PENGUJIAN SISTEM

Dengan selesainya perancangan aplikasi pengenalan tokoh-tokoh wayang, maka langkah selanjutnya yang dilakukan adalah melakukan pengujian hasil dari rancangan aplikasi. Dalam hal ini pengujian dilakukan dengan tujuan untuk mengetahui sejauh mana hasil yang diberikan aplikasi yang telah dirancang.

Metode yang digunakan dalam pengujian ini adalah dengan menggunakan metode black box testing. “Pada black box testing, cara pengujian hanya dilakukan dengan menjalankan atau mengeksekusi unit atau modul, kemudian diamati apakah hasil dari unit itu sesuai dengan proses bisnis yang diinginkan” Adapun beberapa tahapan pengujian yang telah penulis lakukan dirangkum dalam tabel pengujian sebagai berikut :

1. Pengujian Menu Utama

Tabel 5.1 Pengujian Menu Utama

Modul yang diuji	Prosedur Pengujian	Masukkan	Keluaran Yang Diharapkan	Hasil Yang Didapat	Kesimpulan
Menu Utama	Pengguna mengklik ikon aplikasi	Klik icon aplikasi	Tampil menu dari aplikasi	Tampil menu utama dari aplikasi	Baik
Menu Tokoh Wayang	Pengguna mengklik menu tokoh wayang	Klik tombol menu tokoh wayang	Tampil halaman tokoh wayang	Tampil halaman tokoh wayang	Baik

Menu Cerita Wayang	Pengguna mengklik menu cerita wayang	Klik tombol menu cerita wayang	Tampil halaman cerita wayang	Tampil halaman cerita wayang	Baik
Menu Silsilah	Pengguna mengklik menu silsilah	Klik tombol menu silsilah	Tampil halaman silsilah	Tampil halaman silsilah	Baik
Menu Kuis	Pengguna mengklik menu kuis	Klik tombol menu kuis	Tampil halaman kuis	Tampil halaman kuis	Baik
Menu Petunjuk	Pengguna mengklik menu petunjuk	Klik tombol menu petunjuk	Tampil halaman petunjuk	Tampil halaman petunjuk	Baik
Menu Tentang	Pengguna mengklik menu tentang	Klik tombol menu tentang	Tampil halaman tentang	Tampil halaman tentang	Baik
Menu Share	Pengguna mengklik Icon share	Klik tombol icon share dan memilih share melalui aplikasi yang dipilih	Tampil halaman share yang dipilih	Tampil halaman share yang dipilih	Baik

2. Pengujian Melakukan Pencarian Tokoh Wayang

Tabel 5.2 Pengujian Melakukan Pencarian Tokoh Wayang

Modul yang diuji	Prosedur Pengujian	Masukkan	Keluaran Yang Diharapkan	Hasil Yang Didapat	Kesimpulan
Pencarian Tokoh Wayang	Buka halaman utama, pilih menu Tokoh Wayang	Klik salah satu pilihan pencarian yaitu berdasarkan nama tokoh wayang / nama lain tokoh	Tampil halaman detail informasi tokoh wayang yang	Tampil halaman detail informasi tokoh wayang	Baik

		wayang dan masukkan nama tokoh yang dicari	dicari	yang dicari	
--	--	--	--------	-------------	--

3. Pengujian Mengakses Detail Informasi

Tabel 5.3 Pengujian Mengakses Detail Informasi

Modul yang diuji	Prosedur Pengujian	Masukkan	Keluaran Yang Diharapkan	Hasil Yang Didapat	Kesimpulan
Detail Informasi Tokoh Wayang	Pengguna memilih salah satu tokoh wayang	Klik salah satu tombol nama tokoh wayang	Tampil halaman detail informasi tokoh wayang	Tampil halaman detail informasi tokoh wayang	Baik
Detail Cerita Wayang	Pengguna memilih salah satu cerita wayang	Klik salah satu tombol nama cerita wayang	Tampil halaman informasi cerita wayang	Tampil halaman informasi cerita wayang	Baik

4. Pengujian Mengakses Silsilah

Tabel 5.4 Pengujian Mengakses Silsilah

Modul yang diuji	Prosedur Pengujian	Masukkan	Keluaran Yang Diharapkan	Hasil Yang Didapat	Kesimpulan
Silsilah Wayang	Buka halaman utama, pilih menu Silsilah	Klik Tab silsilah wayang	Tampil halaman silsilah wayang	Tampil halaman silsilah wayang	Baik
Silsilah Korawa	Buka halaman utama, pilih menu Silsilah	Klik Tab silsilah korawa	Tampil halaman silsilah korawa	Tampil halaman silsilah korawa	Baik

Silsilah Pandawa	Buka halaman utama, pilih menu Silsilah	Klik Tab silsilah pandawa	Tampil halaman silsilah pandawa	Tampil halaman silsilah pandawa	Baik
Silsilah Ramayana	Buka halaman utama, pilih menu Silsilah	Klik Tab silsilah ramayana	Tampil halaman silsilah ramayana	Tampil halaman silsilah ramayana	Baik

5. Pengujian Mengakses Menu Kuis Tebak Tokoh

Tabel 5.5 Pengujian Mengakses Menu Kuis Tebak tokoh

Modul yang diuji	Prosedur Pengujian	Masukkan	Keluaran Yang Diharapkan	Hasil Yang Didapat	Kesimpulan
Soal Kuis	Buka halaman utama, pilih menu Kuis	Pilih jawaban atau isi jawaban	Menampilkan keterangan jawaban benar atau salah, menampilkan soal berikutnya dan menampilkan halaman hasil	Menampilkan keterangan jawaban benar atau salah, menampilkan soal berikutnya dan menampilkan halaman hasil	Baik

5.3 ANALISIS HASIL YANG DICAPAI OLEH SISTEM

Setelah melakukan pengujian pada aplikasi Pengenalan tokoh-tokoh wayang berbasis android ini, di dapat hasil evaluasi dari kemampuan sistem. Adapun kelebihan dan kekurangan dari sistem aplikasi tersebut sebagai berikut :

5.3.1 Kelebihan Aplikasi

Adapun kelebihan dari aplikasi pengenalan tokoh-tokoh wayang berbasis android ini yaitu :

1. Pengguna tidak perlu menggunakan koneksi internet untuk mengakses seluruh konten yang ada pada aplikasi.
2. Terdapat fitur pencarian sehingga mempermudah pengguna untuk melakukan pencarian tokoh wayang dengan cepat.
3. Terdapat fitur *share* aplikasi sehingga pengguna dapat membagikan link aplikasi tokoh wayang.
4. Aplikasi ini memiliki menu latihan soal dan game untuk menguji wawasan pengguna tentang tokoh-tokoh wayang.
5. Dapat digunakan dimana saja, karena aplikasi ini dirancang dan dapat berjalan di ponsel pintar (*smartphone*) yang berbasis android.
6. Tidak membutuhkan spesifikasi android terlalu tinggi, karena aplikasi dirancang dengan persyaratan minimum (*minimum requirment*) Android versi 4.1 (*JellyBean*)

5.3.2 Kekurangan Aplikasi

Adapun kekurangan dari aplikasi pengenalan tokoh-tokoh wayang berbasis android ini yaitu :

1. Aplikasi hanya bisa berjalan pada *platform* Android (tidak *multi platform*).
2. Pada aplikasi ini masih ada gambar tokoh yang belum berwarna.