

## BAB V

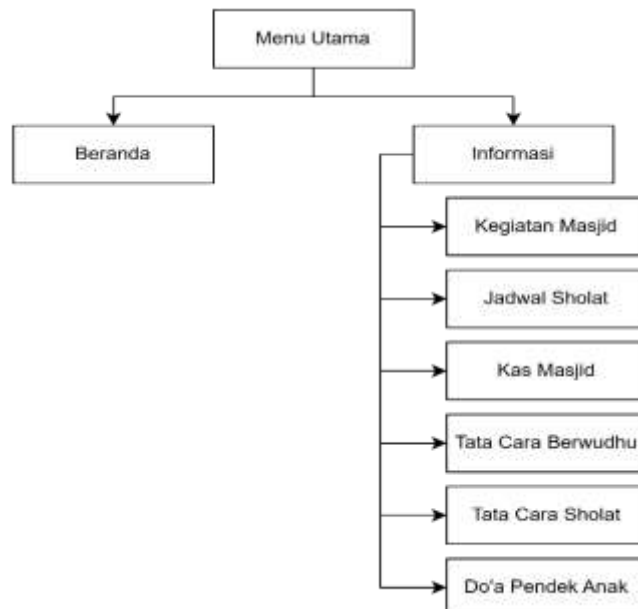
### IMPLEMENTASI DAN PENGUJIAN SISTEM

#### 5.1 HASIL IMPEMENTASI

Impementasi adalah sebuah hasil dari tampilan rancangan telah dibuat dari menu dan form yang telah di desain pada bab IV yaitu rancangan masukan(*input*) dan keluaran(*output*).

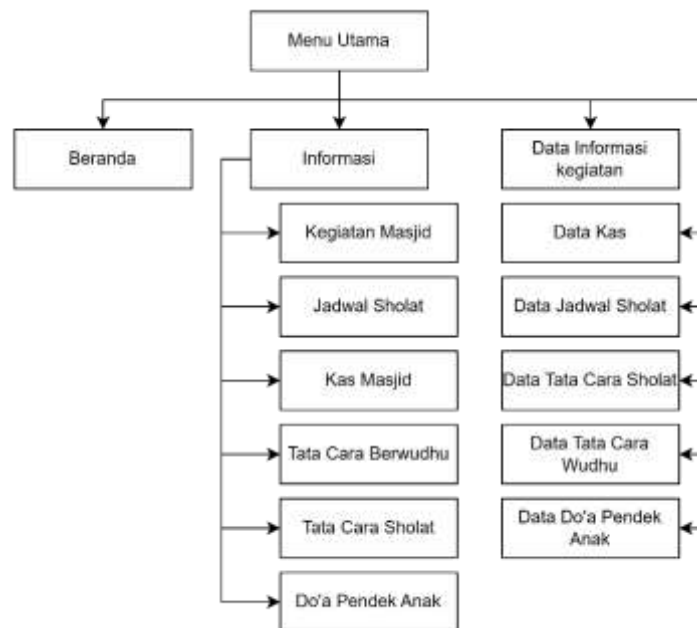
Dari hasil rancangan yang telah dibuat sebelumnya didapatkan struktur menu utama dari rancangan aplikasi panduan digital sebagai layanan dan informasi masjid berbasis *mobile*. Dimana terbagi menjadi 2 struktur menu yaitu:

- a. Struktur menu utama yang bisa diakses oleh pengguna, dapat dilihat di gambar 5.1.



**Gambar 5.1 Struktur Menu Utama Pengguna**

- b. Struktur menu utama yang dapat diakses oleh admin setelah melakukan *login*, dapat dilihat di gambar 5.2.



**Gambar 5.2 Struktur Menu Utama Admin**

Adapun hasil implementasi rancangan yang telah di buat atau di rancang sebagai berikut:

1. Hasil Impementasi tampilan beranda menu pengguna

Halaman beranda menu pengguna adalah halaman utama dan halaman pertama kali ditampilkan saat pengguna dan admin memasuki aplikasi. Gambar berikut adalah hasil dari implementasi rancangan beranda di gambar 4.23. adapun hasil nya dapat dilihat di gambar 5.3.

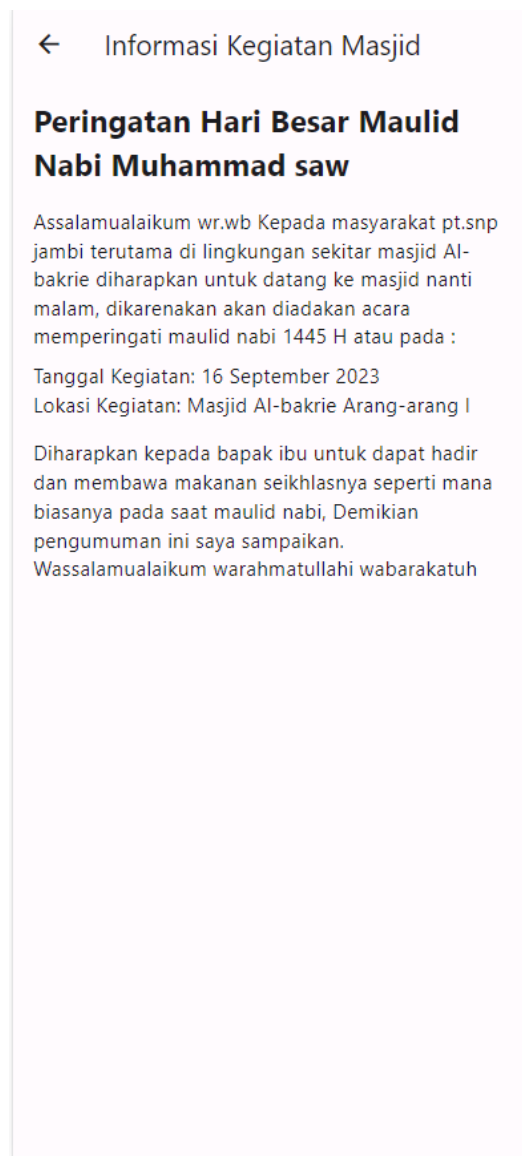


**Gambar 5.3 Hasil Implementasi Tampilan Beranda Menu Pengguna**

2. Hasil implementasi tampilan menu informasi kegiatan masjid

Ketika pengguna dan admin memilih opsi informasi aktivitas masjid, halaman yang muncul adalah halaman yang dikirim. Gambar ini adalah hasil

implementasi dari rancangan tampilan informasi kegiatan yang ada pada gambar 4.24. Berikut hasilnya dapat dilihat di gambar 5.4.



**Gambar 5.4 Hasil Impelementasi Tampilan Menu Informasi Kegiatan Masjid**

3. Hasil implementasi tampilan menu informasi dan panduan tata cara sholat

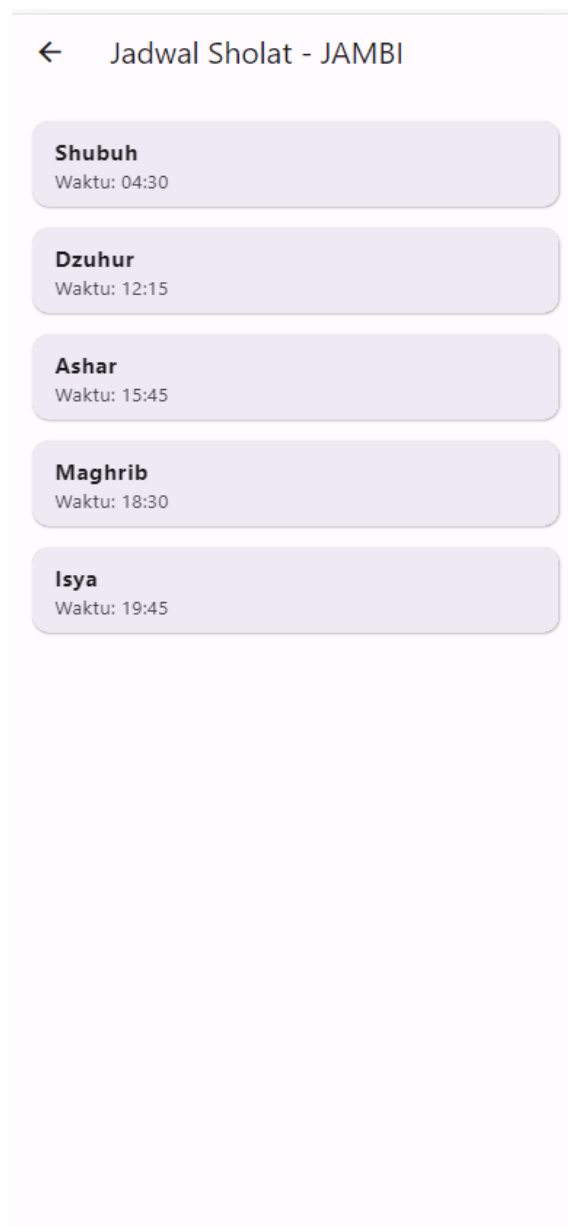
Halaman menu informasi dan panduan tata cara sholat merupakan halaman yang ditampilkan ketika pengguna atau admin memilih menu tersebut. Gambar ini adalah hasil implementasi dari rancangan di gambar 4.25. Berikut hasilnya dapat dilihat di gambar 5.5.



**Gambar 5.5 Hasil Implementasi Tampilan Menu Informasi dan Paduan Tata Cara Sholat**

#### 4. Hasil implementasi menu informasi jadwal sholat masjid

Halaman menu informasi jadwal sholat masjid merupakan halaman yang tampil jika pengguna atau admin memilih menu tersebut. Gambar ini merupakan hasil implementasi dari rancangan pada gambar 4.26. Berikut hasilnya dapat dilihat pada gambar 5.6.



**Gambar 5.6 Hasil Implementasi Tampilan Menu Informasi Jadwal Sholat**

#### 5. Hasil implementasi menu informasi kas masjid

Halaman menu informasi kas merupakan halaman yang ditampilkan ketika pengguna atau admin memilih menu tersebut. Gambar ini merupakan hasil implementasi dari rancangan pada gambar 4.29. Berikut hasilnya dapat dilihat di gambar 5.7.



**Gambar 5.7 Hasil Implementasi Tampilan Menu Informasi Kas Masjid**



6. Hasil implementasi tampilan menu informasi dan panduan tata cara berwudhu  
Halaman menu informasi tata cara berwudhu merupakan halaman yang ditampilkan saat pengguna dan admin memilih menu tersebut. Gambar ini adalah hasil implementasi dari rancangan pada gambar 4.27. Berikut hasilnya dapat dilihat di gambar 5.8.

← Tata Cara Berwudhu

Silahkan Simak Video Berikut Untuk Memahami Dan Mempelajari Tata Cara Berwudhu



**Link bacaan Niat Berwudhu:**  
<https://www.gramedia.com/literasi/tata-cara-berwudhu/>

**Bacaan Niat Berwudhu:**  
 تَوَيْتُ الْوُضُوءَ لِرَفْعِ الْخَدَثِ الْأَصْغَرِ فَرْضًا لِلَّهِ تَعَالَى  
 Artinya :Aku niat berwudhu untuk menghilangkan hadast kecil fardu (wajib) karena Allah ta'ala.

**Do'a Setelah Berwudhu:**  
 اَشْهَدُ اَنْ لَا اِلَهَ اِلَّا اللهُ وَحْدَهُ لَا شَرِيكَ لَهُ وَ اَشْهَدُ اَنَّ مُحَمَّدًا عَبْدُهُ وَرَسُولُهُ. اَللّٰهُمَّ اجْعَلْنِيْ مِنَ التَّوَّابِيْنَ وَاجْعَلْنِيْ مِنَ الْمُتَطَهِّرِيْنَ، وَاجْعَلْنِيْ مِنْ عِبَادِكَ الصَّالِحِيْنَ  
 Artinya :Aku bersaksi tidak ada tuhan selain Allah , tidak ada sekutu bagi-Nya, dan aku bersaksi bahwa nabi Muhammad itu adalah hamba dan Utusan Allah. Ya Allah, jadikanlah aku dari golongan orang-orang yang bertaubat dan jadikanlah aku dari golongan orang-orang yang suci dan jadikanlah aku dari golongan hamba-hamba-Mu yang shaleh.

**Gambar 5.8 Hasil Implementasi Tampilan Menu Informasi dan panduan**

### **Tata Cara Berwudhu**

7. Hasil implementasi tampilan menu panduan doa-doa pendek harian untuk anak-anak

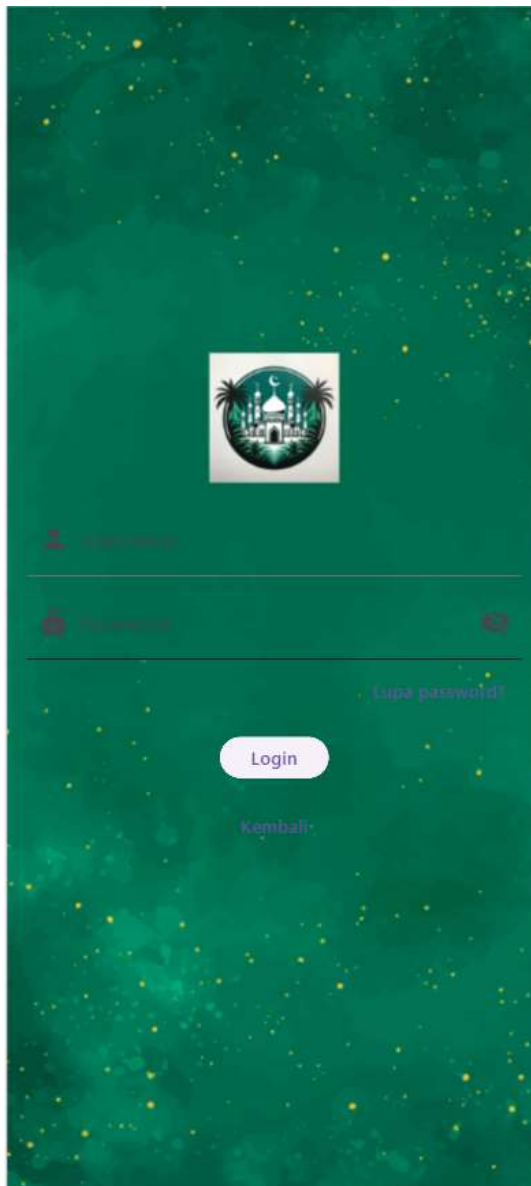
Halaman menu panduan doa-doa pendek harian untuk anak-anak merupakan halaman yang ditampilkan ketika pengguna dan admin memilih menu tersebut. Gambar ini adalah hasil implementasi dari rancangan pada gambar 4.28. Berikut hasilnya dapat dilihat di gambar 5.9.



**Gambar 5.9 Hasil Implementasi Tampilan Menu Panduan Doa-Doa Pendek Harian Untuk Anak-Anak**

1. Hasil implementasi tampilan *login* admin

Halaman login admin adalah halaman yang ditampilkan ketika admin menekan tombol login pada pojok kanan menu beranda pengguna. Gambar ini adalah hasil implementasi dari rancangan pada gambar 4.30. adapun hasilnya dapat dilihat di gambar 5.10.



**Gambar 5.10 Hasil Implementasi Tampilan Login Admin**

## 5.2 PENGUJIAN SISTEM

Pengujian sistem merupakan tahapan yang dilakukan untuk mendapatkan hasil dan mengetahui bahwa hasil implementasi dari rancangan aplikasi yang telah dibuat dimana meliputi pengujian rancangan *input* dan *output*. Berikut hasil pengujian rancangan *output* dan *input* :

### 1. Pengujian tampilan beranda pengguna

Pengujian beranda dilakukan untuk menjamin bahwa tampilan ini dapat di tampilkan dan di fungsikan dengan baik. Berikut pengujian beranda dapat dilihat di tabel 5.1.

**Tabel 5.1 Pengujian Tampilan Beranda Pengguna**

No	Modul Yang Diuji	Prosedur Pengujian	Masukan	Keluaran Yang Diharapkan	Hasil Yang Didapatkan	Kesimpulan
1.	Mengakses beranda pengguna	Membuka Aplikasi masjid Al-bakrie	-	Tampil halaman beranda	Tampil halaman beranda	Berhasil

### 2. Pengujian tampilan menu informasi kegiatan

Pengujian tampilan menu informasi kegiatan dilakukan untuk menjamin bahwa tampilan ini dapat ditampilkan dan di fungsikan dengan baik. Berikut pengujian menu informasi kegiatan dapat dilihat di tabel 5.2.

**Tabel 5.2 Pengujian Tampilan Menu Informasi Kegiatan**

No	Modul Yang Diuji	Prosedur Pengujian	Masukan	Keluaran Yang Diharapkan	Hasil Yang Didapatkan	Kesimpulan
1.	Mengakses menu informasi kegiatan	Membuka Aplikasi masjid Al-bakrie	-	Tampil halaman menu informasi kegiatan	Tampil halaman menu informasi kegiatan	Berhasil

### 3. Pengujian tampilan menu informasi jadwal sholat

Pengujian tampilan menu informasi jadwal sholat dilakukan untuk menjamin bahwa tampilan ini dapat ditampilkan dan difungsikan dengan baik. Berikut pengujian menu informasi jadwal sholat dapat dilihat di tabel 5.3.

**Tabel 5.3 Pengujian Tampilan Menu Informasi Jadwal Sholat**

No	Modul Yang Diuji	Prosedur Pengujian	Masukan	Keluaran Yang Diharapkan	Hasil Yang Didapatkan	Kesimpulan
1.	Mengakses menu informasi jadwal sholat	Membuka Aplikasi masjid Al-bakrie	-	Tampil halaman menu informasi jadwal sholat	Tampil halaman menu informasi jadwal sholat	Berhasil

### 4. Pengujian tampilan menu informasi kas masjid

Pengujian menu informasi kas masjid dilakukan untuk menjamin bahwa tampilan ini dapat ditampilkan dan difungsikan dengan baik. Berikut pengujian menu informasi kas masjid dapat dilihat di tabel 5.4.

**Tabel 5.4 Pengujian Tampilan Menu Informasi Kas Masjid**

No	Modul Yang Diuji	Prosedur Pengujian	Masukan	Keluaran Yang Diharapkan	Hasil Yang Didapatkan	Kesimpulan
1.	Mengakses menu informasi kas masjid	Membuka Aplikasi masjid Al-bakrie	-	Tampil halaman menu informasi kas masjid	Tampil halaman menu informasi kas masjid	Berhasil

#### 5. Pengujian tampilan menu informasi dan panduan tata cara sholat

Pengujian tampilan menu informasi dan panduan tata cara sholat ini dilakukan untuk menjamin bahwa tampilan ini ditampilkan dan di fungsikan dengan baik. Berikut pengujian menu informasi dan panduan tata cara sholat dapat dilihat di tabel 5.5.

**Tabel 5. 5 Pengujian Tampilan Menu Informasi Dan Panduan Tata Cara Sholat**

No	Modul Yang Diuji	Prosedur Pengujian	Masukan	Keluaran Yang Diharapkan	Hasil Yang Didapatkan	Kesimpulan
1.	Mengakses menu informasi dan panduan tata cara sholat	Membuka Aplikasi masjid Al-bakrie	-	Tampil halaman menu informasi dan panduan tata cara sholat	Tampil halaman menu informasi dan panduan tata cara sholat	Berhasil

#### 6. Pengujian tampilan informasi dan panduan tata cara berwudhu

Pengujian tampilan menu informasi dan panduan tata cara berwudhu ini dilakukan untuk menjamin bahwa tampilan ini dapat ditampilkan dan di fungsikan

dengan baik. Berikut pengujian menu informasi dan panduan tata cara berwudhu dapat dilihat di tabel 5.6.

**Tabel 5.6 Pengujian Tampilan Menu Informasi Dan Panduan Tata Cara Berwudhu**

No	Modul Yang Diuji	Prosedur Pengujian	Masukan	Keluaran Yang Diharapkan	Hasil Yang Didapatkan	Kesimpulan
1.	Mengakses menu informasi dan panduan tata cara berwudhu	Membuka Aplikasi masjid Al-bakrie	-	Tampil halaman menu informasi dan panduan tata cara berwudhu	Tampil halaman menu informasi dan panduan tata cara berwudhu	Berhasil

7. Pengujian tampilan menu doa-doa pendek harian untuk anak-anak

Pengujian menu tampilan doa-doa pendek harian untuk anak-anak ini dilakukan untuk menjamin bahwa tampilan ini dapat ditampilkan dan di fungsikan dengan baik. Berikut pengujian menu doa-doa pendek harian untuk anak-anak dapat dilihat di tabel 5.7.

**Tabel 5.7 Pengujian Tampilan Doa-Doa Pendek Harian Untuk Anak-Anak**

No	Modul Yang Diuji	Prosedur Pengujian	Masukan	Keluaran Yang Diharapkan	Hasil Yang Didapatkan	Kesimpulan
1.	Mengakses menu doa-doa pendek harian untuk anak-	Membuka Aplikasi masjid Al-bakrie	-	Tampil halaman menu doa-doa pendek harian untuk anak-anak	Tampil halaman menu doa-doa pendek harian	Berhasil



	anak				untuk anak-anak	
--	------	--	--	--	-----------------	--

### 8. Pengujian login admin

Pengujian login admin dilakukan untuk menjamin bahwa form login ini dapat digunakan admin untuk masuk ke dalam sistem dengan baik sesuai dan difungsikan dengan baik. Berikut pengujian login dapat dilihat di tabel 5.8.

**Tabel 5. 8 Pengujian Tampilan Login Admin**

No	Modul Yang Diuji	Prosedur Pengujian	Masukan	Keluaran Yang Diharapkan	Hasil Yang Didapatkan	Kesimpulan
1	Tampilan <i>login</i> (berhasil)	Mengakses aplikasi masjid Al-bakrie	Memasukkan <i>username</i> Memasukkan <i>password</i>	Tampil halaman beranda admin	Tampil halaman beranda aplikasi	Berhasil
2	Tampilan <i>login</i> (Gagal)	Mengakses aplikasi masjid Al-bakrie	- Memasukkan <i>username</i> -Memasukkan <i>password</i>	Tampil pesan " <i>Login Gagal Mohon masukkan username dan password dengan benar</i> "	Tampil pesan " <i>Login Gagal</i> "	Berhasil

### 5.3 ANALISIS HASIL YANG INGIN DIDAPATKAN

Setelah melalui pengujian pada aplikasi aplikasi panduan digital sebagai layanan dan informasi masjid berbasis *mobile* masjid Al-bakrie yang di buat dengan berbagai cara pengujian pada setiap menu yang ada di aplikasi,

kesimpulan didapatkan yaitu hasil sudah cukup memuaskan dan sesuai dengan yang diharapkan. Adapun kelebihan dari aplikasi ini yang dapat dijabarkan sebagai berikut :

1. Pengguna aplikasi masjid Al-bakrie dapat mencari informasi terkait masjid di aplikasi ini secara update tanpa harus bertanya kepada orang lain atau ke masjid langsung.
2. Aplikasi ini dapat membantu pihak masjid Al-bakrie untuk menyebarkan informasi terkait masjid Al-bakrie dan mengurangi risiko kesalahan informasi karena data aman di aplikasi.
3. Aplikasi dapat di instal mulai dari android 5.0(*lollipop*) sehingga pengguna tidak perlu khawatir jika ingin menginstalnya karena aplikasi ini support dengan perangkat berprosesor kecil.

Adapun kekurangan dari aplikasi yang dibuat dapat di jelaskan sebagai berikut:

1. Aplikasi ini dirancang hanya untuk menyebarkan informasi masjid dan menu-menu yang tergolong sedikit sehingga bisa dikatakan minim fitur.
2. Pengelolaan *database* masih dilakukan melalui aplikasi *database* jadi tidak langsung dari aplikasi.
3. Peneliti berikutnya diharapkan dapat mengembangkan lagi aplikasi, mulai dari desain *interface* dan menu-menu yang ada menyesuaikan tren desain aplikasi terbaru.

