

## BAB V

### HASIL ANALISIS DAN VISUALISASI

#### 5.1 PRAPROSES DATA

Tahapan ini melakukan beberapa persiapan proses data dengan tujuan untuk mentransformasi data ke suatu format yang prosesnya lebih mudah dan efektif untuk dianalisis. Dalam tahap persiapan proses data penulis terlebih dahulu akan menyiapkan data transaksi yang akan diolah dan penulis akan melakukan seleksi data transaksi pada Toko Surya Desa Puduk.

##### 5.1.1 Data Transaksi

Data transaksi ini merupakan semua transaksi penjualan pada Toko Surya Desa Puduk sebelum dilakukan nya penyeleksian data. Adapun data tersebut dapat dilihat pada gambar 5.1

NO	TRANSAKSI	ITEM 1	ITEM 2	ITEM 3	ITEM 4	ITEM 5	ITEM 6	ITEM 7	Item	
1	2021001	GULA PASIR	MINYAK SAWIT	TELUR	VAPE BAKAR STAND	INDOMI KARI A	TEPUNG	INDOMILK KIDS	UHT COKL	
2	2021002	SARI WANGI	SIMAS PALMIA - 2	MINYAK SAWIT	NESTLE BEAR BRAND	SUNLIGHT LIM				
3	2021003	DELIMA	PLASTIK	KECAP SEDAP	SAOS BUNGA CABE	KISS	LOMBOK MAS	ALPENLIBE	GAR	
4	2021004	BLUE BAND	ROKOK CHIEF 12	ROYCO SAPI	TORA BIKI MOKA	ALPENLIBE	BATRAI ABC AA	SAJKU	KOT	
5	2021005	SIRUP MARJAN MEL	NUVO SBN CLASS	KERUPUK ASIA	UD LIFEBOUY SHP ANTI	GULA MERAH	PEPSODEN WHITE	ROKOK URBAN MILD	ROM	
6	2021006	JAS JUS MANGGA	PULPY ORANGE	ROTI ONIX CHOCO	GERY SNACK EXTRU	ZINC SHP BLAC	SIRUP MARJAN COCOP	SEDAP GORENG SALE	BER	
7	2021007	SWEETY	SEGI TIGA BIRU	TANGO	BERAS BELIDO	WALLS	ROKOK DJI SAM SUE			
8	2021008	NARAYA SUSU STER	MINYAK G KUWA	SPRITE BTL	SARUNG TANGAN BI	EKONOMI SBN	STIK BALADO	SUNLIGHT LIME NEW	BER	
9	2021009	NUTRIJELL COKLAT	PINGUIN PASTA P	ROKOK GG FILTER	EKONOMI SBN PUTIH	POP MI RASA B	ROTI PIA MR CERIA	GERY SNAKC SEREAL	BANT	
10	2021010	TORABIKA	TEPUNG SIMPUL	MARI SUSU	TELUR					
11	2021011	MARLBORO	BIMOLI	INDOMI G BOLOGN	PEPSODENT	BERAS KING	KOPI AYAM	HARMONY SBN LEMO	TISU	
12	2021012	KOBE BON CABE TA	KERUPUK LINGK	MAMA SUKA KUAH	CITRA SBN LULUR	PI	GAMBARAN BE	CIPTADEN HIJAU	PANTENE SHP PING	WAL
13	2021013	KETUMBAR BUNGK	SARI MURNI	TOPI KOKI	TELUR	HIT MAGIC				
14	2021014	URBAN MILD	BLUE BAND	GULAKU	GOOD DAY					
15	2021015	PARAMEX	CHOCOLATOS	KOMIX	MI SEDAP AYAM SPE					
16	2021016	LIFEBOUY	CLEAR	MY BABY M TELON	MIE ABC	YAKUL	TANGO VANILLA MILK	FF BENDERA UHT COCLAM		
17	2021017	TELUR	THE BENDERA	BERAS RAJA	INDOESKRIM KUL	FI	KOTAK MIKA N	TARO NET	NESTLE MILO BUBUK MI ST	
18	2021018	NARUTO	MIE INDOMIE GOF	TEPUNG ROTI/PANI	TELUR	LARUTAN KAKI	KOTAK MIKA BOLU	BU LAMPU PANALED PL	PERN	
19	2021019	SEDAP GORENG	KACANG ATOM	CLEAR	KOPI AA	BALIDA	KERUPUK 878 IKAN	KOBE BON CABE	TISU	
20	2021020	SURYA	MILO	KINDER JOY	KING	POP MIE				

Gambar 5.1 Data Transaksi Penjualan

Dari gambar 5.1 menampilkan tentang data mentah transaksi penjualan pada Minimarket Surya Jambi selama bulan April, Mei, Juni, Juli, Agustus dan September.

### 5.1.2 Seleksi Data Transaksi

Seleksi data transaksi ini merupakan proses penyeleksian data dengan memfokuskan pada 52 kategori item, yaitu Agar-agar, ATK, Barang imitasi, batrai, beras, body lotion, bumbu dapur, cotton buds, deodorant, detergent, es krim, gula, jajan, kecap, keju, kelontong, kerupuk, kopi, kue, lampu, listrik, mainan, margarin, mie, minuman, minyak, obat nyamuk, odol, pakaian, parfum, pembalut, pempers, pelastik, peralatan bayi, peralatan hp, permen, rokok, roti, sabun bayi, sabun cuci muka, sabun cuci piring, sabun mandi, sampo, sandal, saos, sikat gigi, sirup, susu, telur, tepung, the, tisu. Adapun data tersebut dapat dilihat pada gambar 5.2:

no	Transaksi	Item 1	Item 2	Item 3	Item 4	Item 5	Item 6	Item 7	Item 8
1	2021001	Gula	minyak	teh	Obat Nyamuk	Mie	Tepung	Susu	
2	2021002	the	margarin	minyak	susu	sabun cuci piring			
3	2021003	minyak	Plastik	Kecap	Saos	Permen	saos	permen	Bumbu dapur
4	2021004	margarin	rokok	bumbu dapur	kopi	permen	batrai	bumbu dapur	ATK
5	2021005	sirup	sabun mandi	kerupuk	shampo	gula	odol	rokok	roti
6	2021006	minuman	minuman	roti	jajan	shampo	sirup	mie	beras
7	2021007	Pempers	tepung	jajan	beras	es krim	rokok		
8	2021008	susu	minyak	minuman	ATK	sabun cuci piring	jajan	sabun cuci piring	beras
9	2021009	agar-agar	kue	rokok	sabun cuci piring	mie	kue	jajan	
10	2021010	kopi	tepung	roti	Tehr				
11	2021011	rokok	minyak	mie	odol	beras	kopi	sabun mandi	tisu
12	2021012	bumbu dapur	kerupuk	bumbu dapur	sabun mandi	ATK	odol	shampo	es krim
13	2021013	bumbu dapur	the	beras	Tehr	obat nyamuk			
14	2021014	rokok	margarin	gula	kopi				
15	2021015	obat-obatan	jajan	obat-obatan	mie				
16	2021016	sabun mandi	shampo	peralatan bayi	mie	minuman	jajan	susu	lampu
17	2021017	Tehr	The	peralatan bayi	es krim	ATK	jajan	Susu	mie
18	2021018	beras	mie	tepung	Tehr	minuman	ATK	lampu	permen
19	2021019	mie	jajan	sampo	kopi	beras	kerupuk	bumbu dapur	tisu
20	2021020	rokok	susu	jajan	beras	mie			
21	2021021	rokok	jajan	jajan	the	minyak	jajan	kopi	minuman

Gambar 5.2 Seleksi Data Transaksi

Dari gambar 5.2 menampilkan tentang data transaksi penjualan pada Tokok Surya Desa Pudak yang telah diseleksi oleh penulis.

## 5.2 PELABELAN DATA WEKA

Pada tahapan ini dilakukan pelabelan data pada data yang telah diseleksi di WEKA. Adapun data tersebut dapat dilihat pada gambar 5.3:

	C	D	E	F	G	H	I	J	K	L	M	N	O
1	agar-agar	ATK	barang initasi	batrai	beras	body lotion	bumbu dapur	cotton buds	deodorant	detergen	es krim	gula	Jajan
2	?	?	?	?	?	?	?	?	?	?	?	y	?
3	?	?	?	?	?	?	?	?	?	?	?	?	?
4	?	?	?	?	?	?	y	?	?	?	?	?	y
5	?	y	?	y	?	?	y	?	?	?	?	?	?
6	?	y	?	?	?	?	?	?	?	?	?	y	?
7	?	?	?	?	y	?	?	?	?	?	?	?	y
8	?	?	?	?	y	?	?	?	?	?	y	?	y
9	?	y	?	?	y	?	?	?	?	?	?	?	y
10	y	?	?	?	?	?	?	?	?	?	?	?	y
11	?	?	?	?	?	?	?	?	?	?	?	?	?
12	?	?	?	?	y	?	?	?	?	?	?	?	?
13	?	y	?	?	?	?	y	?	?	?	y	?	y
14	?	?	?	?	y	?	y	?	?	?	?	?	?
15	?	?	?	?	?	?	?	?	?	?	?	y	?
16	?	?	?	?	?	?	?	?	?	?	?	?	y
17	?	?	?	?	?	?	?	?	?	?	?	?	y
18	?	y	?	?	y	?	?	?	?	?	y	?	y
19	?	y	?	?	y	?	?	?	?	?	?	?	?
20	?	?	?	?	y	?	y	?	?	?	?	?	y
21	?	?	?	?	y	?	?	?	?	?	?	?	y
22	?	y	?	?	?	?	y	?	?	?	?	?	y

**Gambar 5.3 Pelabelan Data Weka**

Dari gambar 5.3, terdapat 52 *attribut* yang merupakan nama item yang telah dikategorikan. Terdapat 2 label yaitu *true* (Y) dan *false* (?). *True* (Y) jika nama item tersebut terdapat pada transaksi dan *false* (?) jika nama item tersebut tidak terdapat pada transaksi.

### 5.2.1 Konversi Hasil Pelabelan Data

Hasil dari pelabelan data tersebut, kemudian di pindahkan ke notepad dengan format .arff. Adapun bentuk data tersebut dapat dilihat pada gambar 5.4:

```

@attribute 'minuman' {y,?}
@attribute 'minyak' {y,?}
@attribute 'obat nyamuk' {y,?}
@attribute 'odol' {y,?}
@attribute 'pakaian' {y,?}
@attribute 'parfume' {y,?}
@attribute 'pembalut' {y,?}
@attribute 'pampers' {y,?}
@attribute 'pelastik' {y,?}
@attribute 'peralatan bayi' {y,?}
@attribute 'peralatan hp' {y,?}
@attribute 'permen' {y,?}
@attribute 'rokok' {y,?}
@attribute 'roti' {y,?}
@attribute 'sabun bayi' {y,?}
@attribute 'sabun cuci muka' {y,?}
@attribute 'sabun cuci piring' {y,?}
@attribute 'sabun mandi' {y,?}
@attribute 'sampo' {y,?}
@attribute 'sandal' {y,?}
@attribute 'saos' {y,?}
@attribute 'sikat gigi' {y,?}
@attribute 'sirup' {y,?}
@attribute 'susu' {y,?}
@attribute 'telur' {y,?}
@attribute 'tepung' {y,?}
@attribute 'the' {y,?}
@attribute 'tisu' {y,?}
@attribute jumlah numeric

@data
1 ? ? ? ? ? ? ? ? ? ? ? ? ? ? ? ? ? ? ? ?
2 ? ? ? ? ? ? ? ? ? ? ? ? ? ? ? ? ? ? ? ?
3 ? ? ? ? ? ? ? ? ? ? ? ? ? ? ? ? ? ? ? ?
4 ? y ? ? ? ? ? ? ? ? ? ? ? ? ? ? ? ? ? ?
5 ? y ? ? ? ? ? ? ? ? ? ? ? ? ? ? ? ? ? ?
6 ? ? ? ? ? y ? ? ? ? ? ? ? ? ? ? ? ? ? ?
7 ? ? ? ? ? y ? ? ? ? ? ? ? ? ? ? ? ? ? ?
8 ? y ? ? ? y ? ? ? ? ? ? ? ? ? ? ? ? ? ?

```

**Gambar 5.4 Konversi Hasil Pelabelan Data**

Dari gambar 5.4 menampilkan tentang hasil konversi pelabelan data dari data transaksi penjualan pada Toko Surya Desa Puduk.

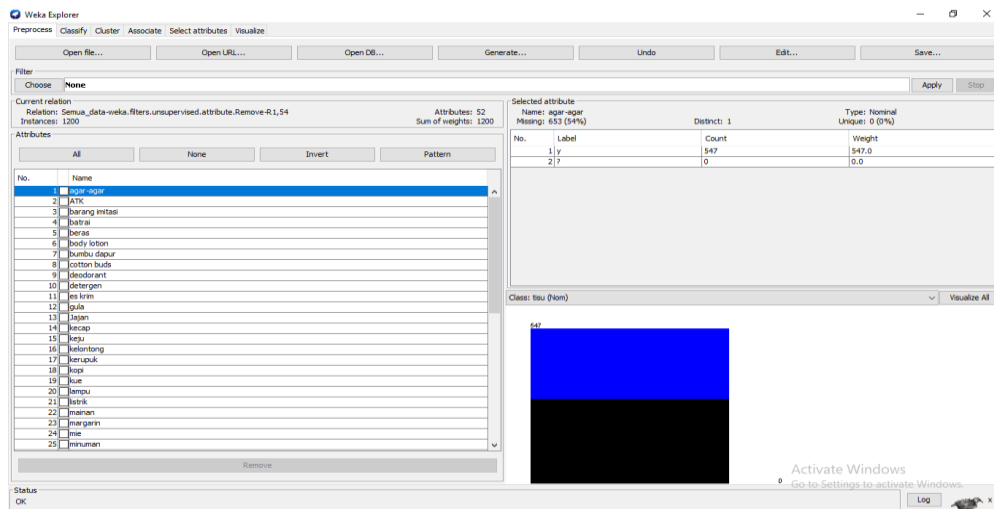
### 5.3 HASIL VISUALISASI DATA SETIAP ATRIBUT DENGAN MENGGUNAKAN WEKA

Tahapan ini menampilkan hasil visualisasi data setiap atribut dengan menggunakan tools Weka. Hasil visualisasi data tersebut yaitu:

#### 5.3.1 Hasil visualisasi atribut

##### 1. Visualisasi Atribut Agar-Agar

Bentuk visualisasi atribut agar-agar dengan menggunakan tools weka, dapat dilihat pada gambar 5.5:

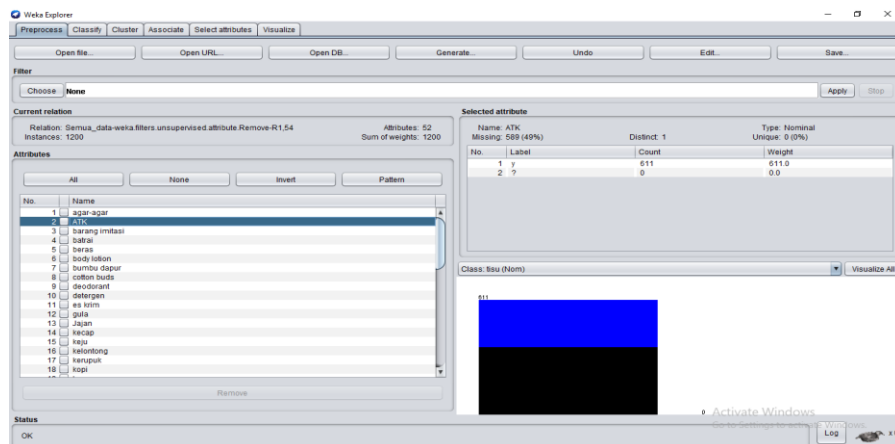


**Gambar 5.5 Visualisasi Atribut Agar-Agar**

Pada gambar 5.5 adalah visualisasi dari atribut agar-agar. Diketahui bahwa dari 1200 transaksi terdapat missing data sebanyak 653 atau 54%. Maka dapat dijelaskan bahwa jumlah agar-agar adalah 547.

## 2. Visualisasi atribut ATK

Bentuk visualisasi atribut ATK dengan menggunakan tools weka, dapat dilihat pada gambar 5.6:

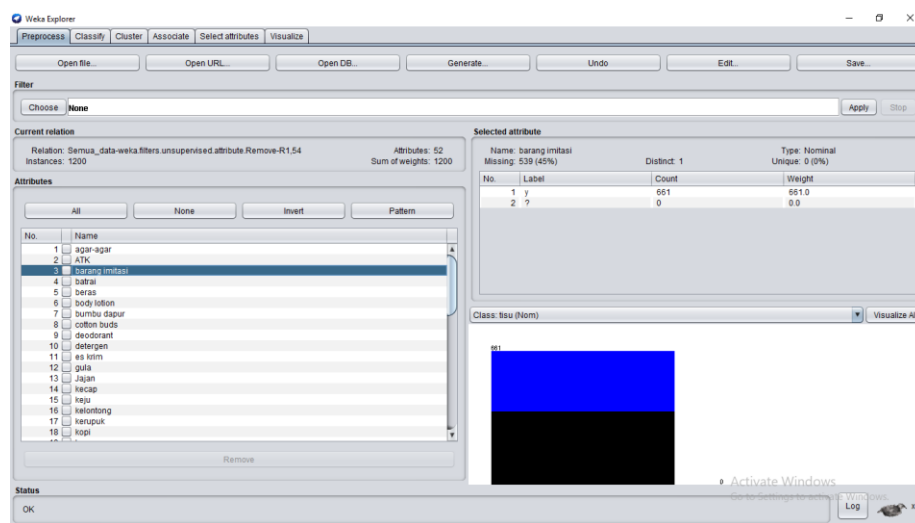


**Gambar 5.6 Visualisasi Atribut ATK**

Pada gambar 5.6 adalah visualisasi dari atribut ATK. Diketahui bahwa dari 1200 transaksi terdapat missing data sebanyak 589 atau 49%. Maka dapat dijelaskan bahwa jumlah ATK adalah 611.

### 3. Visualisasi atribut barang imitasi

Bentuk visualisasi atribut barang imitasi dengan menggunakan tools weka, dapat dilihat pada gambar 5.7:

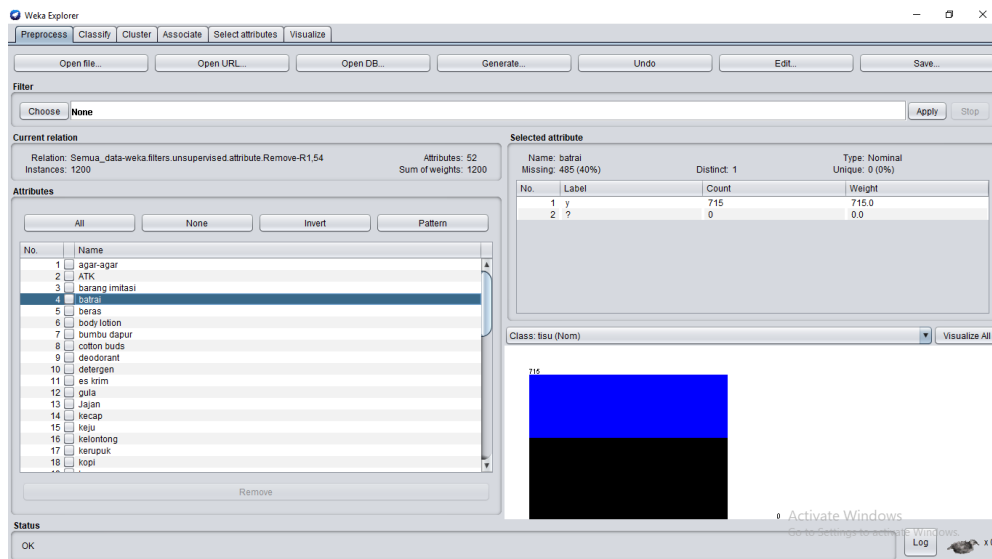


**Gambar 5.7 Visualisasi Atribut barang imitasi**

Pada gambar 5.7 adalah visualisasi dari atribut barang imitasi. Diketahui bahwa dari 1200 transaksi terdapat missing data sebanyak 539 atau 45%. Maka dapat dijelaskan bahwa jumlah barang imitasi adalah 661.

### 4. Visualisasi atribut batrai

Bentuk visualisasi atribut batrai dengan menggunakan tools weka, dapat dilihat pada gambar 5.8:

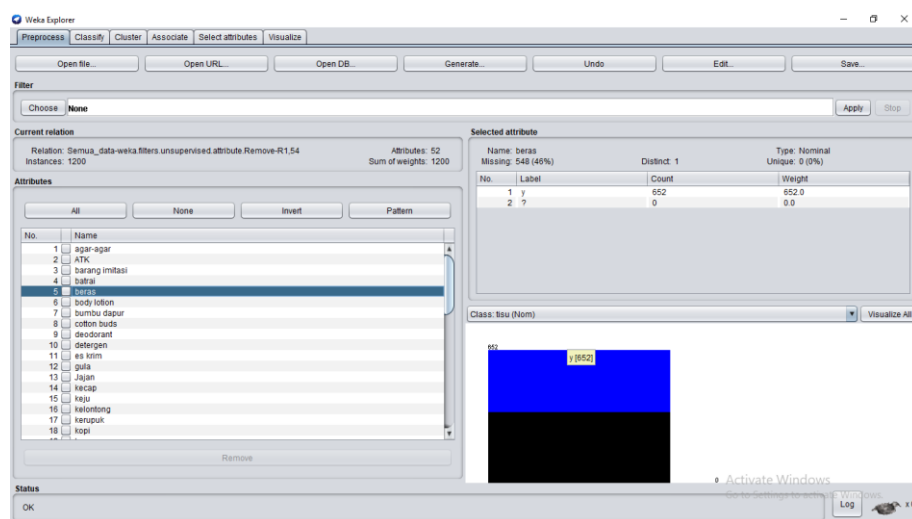


**Gambar 5.8 Visualisasi Atribut batrai**

Pada gambar 5.8 adalah visualisasi dari atribut batrai. Diketahui bahwa dari 1200 transaksi terdapat missing data sebanyak 485 atau 40%. Maka dapat dijelaskan bahwa jumlah batrai adalah 715.

##### 5. Visualisasi atribut beras

Bentuk visualisasi atribut beras dengan menggunakan tools weka, dapat dilihat pada gambar 5.9:



**Gambar 5.9 Visualisasi Atribut beras**

Pada gambar 5.9 adalah visualisasi dari atribut beras. Diketahui bahwa dari 1200 transaksi terdapat missing data sebanyak 548 atau 46%. Maka dapat dijelaskan bahwa jumlah beras adalah 652.

Pada tahapan selanjutnya visualisasi atribut akan ditampilkan dalam bentuk tabulasi. Tabulasi yang ditampilkan adalah missing data dan count (jumlah) data, dapat dilihat pada tabel 5.1:

**Tabel 5.1 Tabulasi data atribut**

No	Nama atribut	Missing	Jumlah
6	Body lotion	572 (48%)	628
7	Bumbu dapur	563 (47%)	637
8	Cotton buds	463 (39%)	737
9	Deodorant	483 (40%)	717
10	Detergent	561 (47%)	639
11	Es krim	586 (49%)	614
12	Gula	593 (49%)	607
13	Jajan	557 (46%)	643
14	Kecap	581 (48%)	619
15	Keju	554 (46%)	646
16	Kelontong	409 (34%)	791
17	Kerupuk	608 (51%)	592
18	Kopi	570 (48 %)	630
19	Kue	625 (52%)	575
20	Lampu	663 (55%)	537
21	Listrik	617 (51%)	583
22	Mainan	587 (49%)	613
23	Margarin	637 (53%)	563
24	Mie	647 (54%)	553

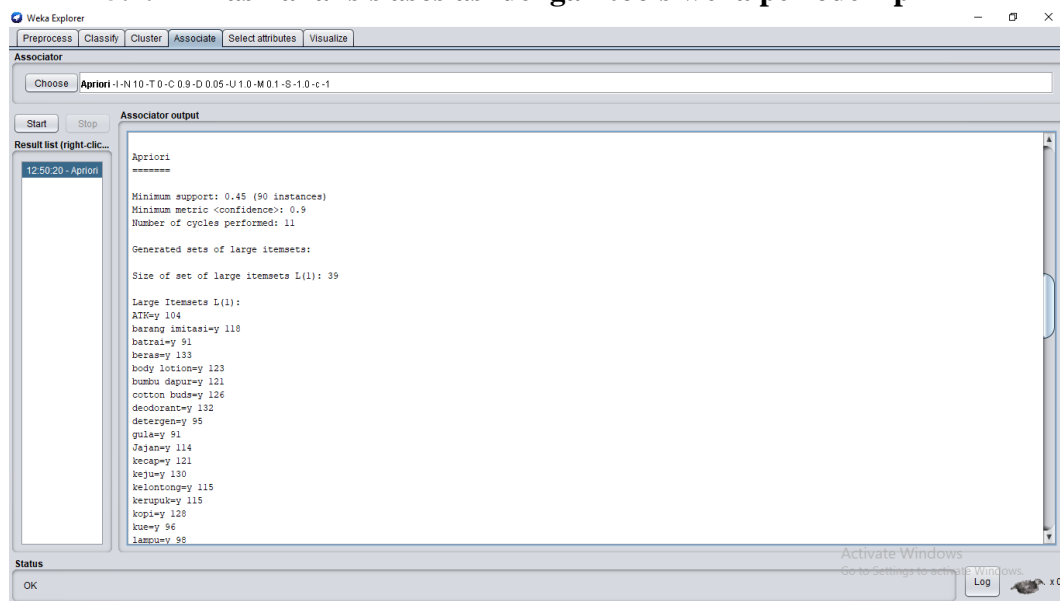


25	Minuman	624 (52%)	576
26	Minyak	587 (49%)	613
27	Obat nyamuk	572 (48%)	628
28	Odol	603 (50%)	597
29	Pakaian	619 (52%)	581
30	Parfume	630 (53%)	570
31	Pembalut	724 (60%)	476
32	Pempers	703 (59%)	497
33	Pelastik	651 (54%)	549
34	Peralatan bayi	733 (61%)	467
35	Peralatan hp	692 (58%)	508
36	Permen	674 (56%)	526
37	Rokok	636 (53%)	564
38	Roti	596 (50%)	604
39	Sabun bayi	647(54%)	553
40	Sabun cuci muka	529(44%)	671
41	Sabun cuci piring	583(49%)	617
42	Sabun mandi	596(50%)	604
43	Sampo	569(47%)	631
44	Sandal	609(51%)	591
45	Saos	579(48%)	621
46	Sikat gigi	617(51%)	583
47	Sirup	659(55%)	541
48	Susu	582(49%)	618
49	Telur	605(50%)	595
50	Tepung	556(46%)	644
51	The	630(53%)	570
52	Tisu	682(57%)	518

## 5.4 HASIL ANALISIS ASOSIASI DENGAN TOOLS WEKA PERIODE APRIL-SEPTEMBER

Tahapan ini akan menampilkan hasil analisis asosiasi dengan menggunakan Tools WEKA dari periode April, Mei, Juni, Juli, Agustus, September. Pada berikut ini :

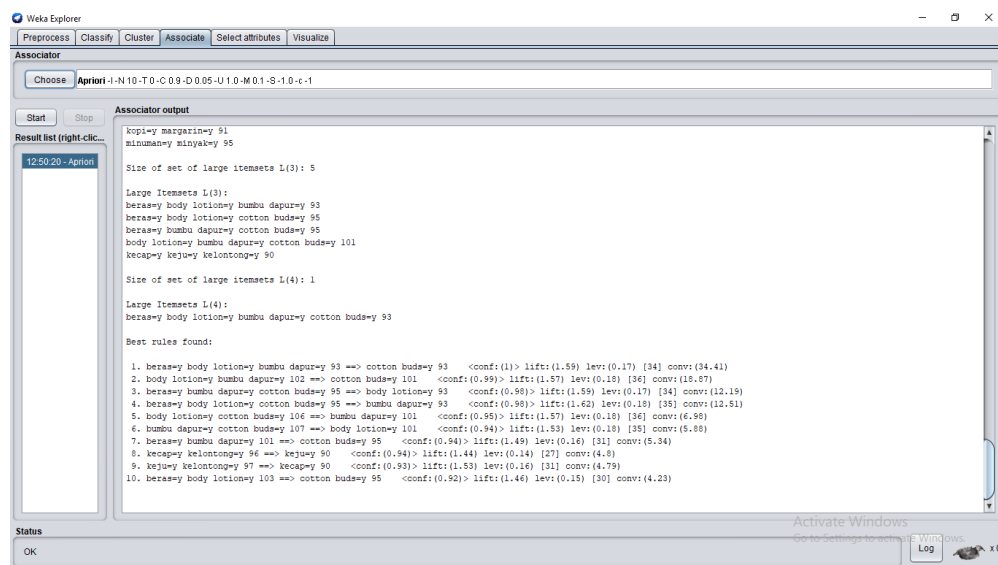
### 5.4.1 Hasil analisis asosiasi dengan tools weka periode April



**Gambar 5.10 Analisis Asosiasi Periode April**

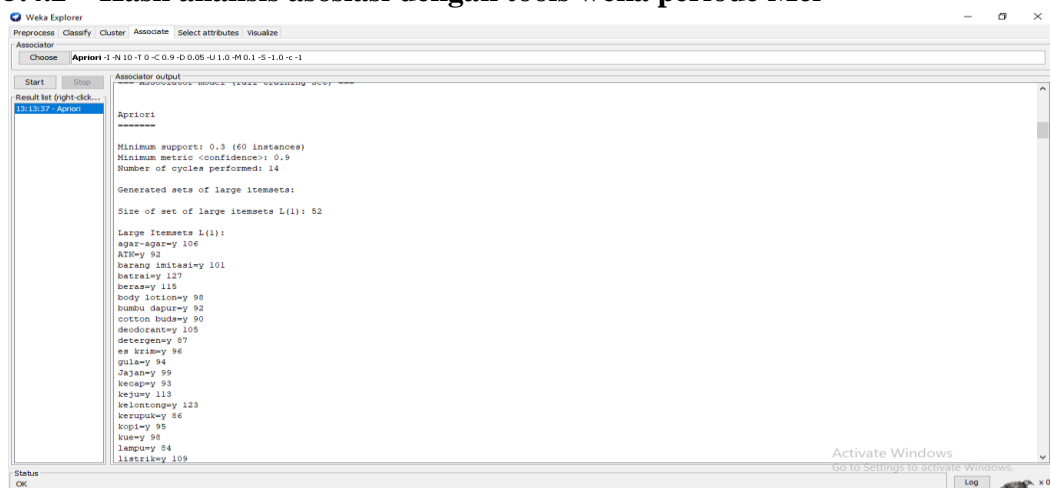
Gambar 5.10 merupakan hasil Analisis Asosiasi periode April, dimana nilai minimum *supportnya* 0,45 dan nilai minimum *confidence* nya 0,9. Dari analisis tersebut menghasilkan rules terbaik, yaitu ATK sebesar 104, barang imitasi sebesar 118, batrai sebesar 91, beras sebesar 133, body lotion sebesar 123, bumbu dapur sebesar 121, cotton buds sebesar 126, deodorant sebesar 132, detergent sebesar 95, gula sebesar 91, jajan sebesar 114, kecap sebesar 121, keju sebesar 130, kelontong sebesar 115, kerupuk sebesar 115, kopi sebesar 128, kue sebesar 96, lampu sebesar 98, listrik sebesar 97, margarin sebesar 117, minuman sebesar 117, minyak sebesar 141, obat nyamuk sebesar 110, odol sebesar 99, pakaian sebesar 95, rokok sebesar

120, roti sebesar 105, sabun bayi sebesar 107, sabun cuci muka sebesar 103, sabun cuci piring sebesar 103, sabun mandi sebesar 90, sampo sebesar 121, sandal sebesar 107, saos sebesar 100, sikat gigi sebesar 109, sirup sebesar 96, susu sebesar 96, telur sebesar 95 dan tepung sebesar 109



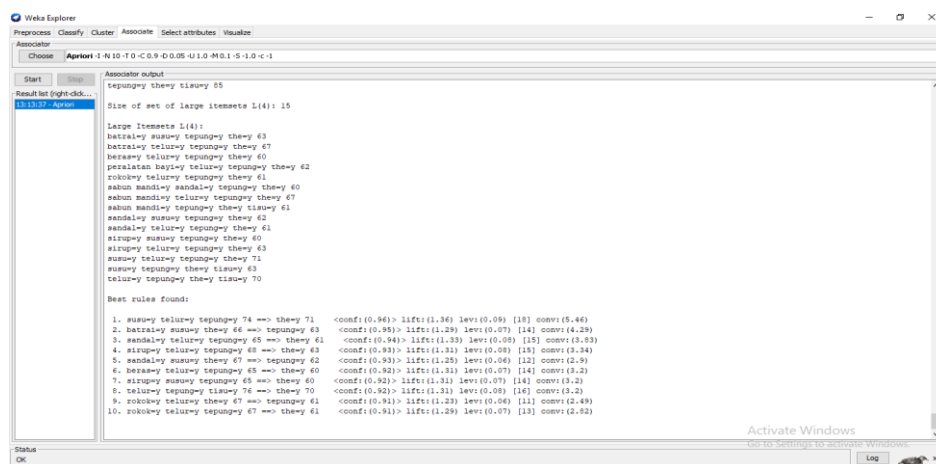
Gambar 5.11 Sambungan Analisis asosiasi periode April

## 5.4.2 Hasil analisis asosiasi dengan tools weka periode Mei



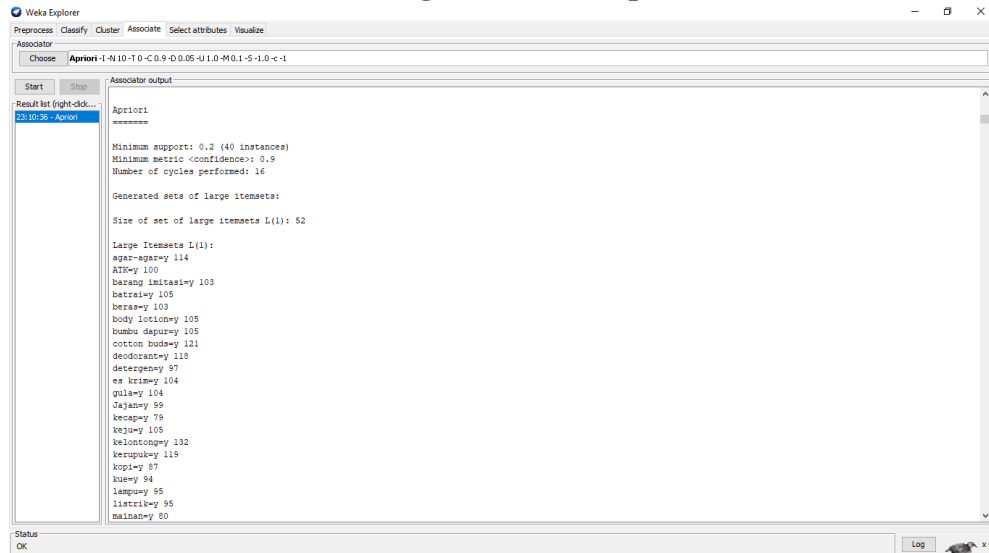
Gambar 5.12 Analisis asosiasi periode Mei

Gambar 5.12 merupakan hasil Analisis Asosiasi periode Mei, dimana nilai minimum *supportnya* 0,3 dan nilai minimum *confidence* nya 0,9. Dari analisis tersebut menghasilkan rules terbaik, yaitu agar-agar sebesar 106, ATK sebesar 92, barang imitasi sebesar 101, batrai sebesar 127, beras sebesar 115, body lotion sebesar 98, bumbu dapur sebesar 92, cotton buds sebesar 90, deodorant sebesar 105, detergent sebesar 87, es krim sebesar 96, gula sebesar 94, jajan sebesar 99, kecap sebesar 93, keju sebesar 113, kelontong sebesar 123, kerupuk sebesar 86, kopi sebesar 95, kue sebesar 98, lampu sebesar 84, listrik sebesar 109, mainan sebesar 90, margarin sebesar 96, mie sebesar 88, minuman sebesar 91, minyak sebesar 68, obat nyamuk sebesar 91, odol sebesar 96, pakaian sebesar 104, parfume sebesar 109, pembalut sebesar 77, pempers sebesar 81, pelastik sebesar 83, peralatan bayi sebesar 114, peralatan hp sebesar 82, permen 101, rokok sebesar 106, roti sebesar 114, sabun bayi sebesar 99, sabun cuci muka sebesar 85, sabun cuci piring sebesar 107, sabun mandi sebesar 136, sampo sebesar 101, sandal sebesar 122, saos sebesar 101, sikat gigi sebesar 122, sirup sebesar 118, susu sebesar 124, telur sebesar 137, tepung sebesar 148, the sebesar 141 dan tisu sebesar 122.



### Gambar 5.13 Sambungan Analisis asosiasi periode Mei

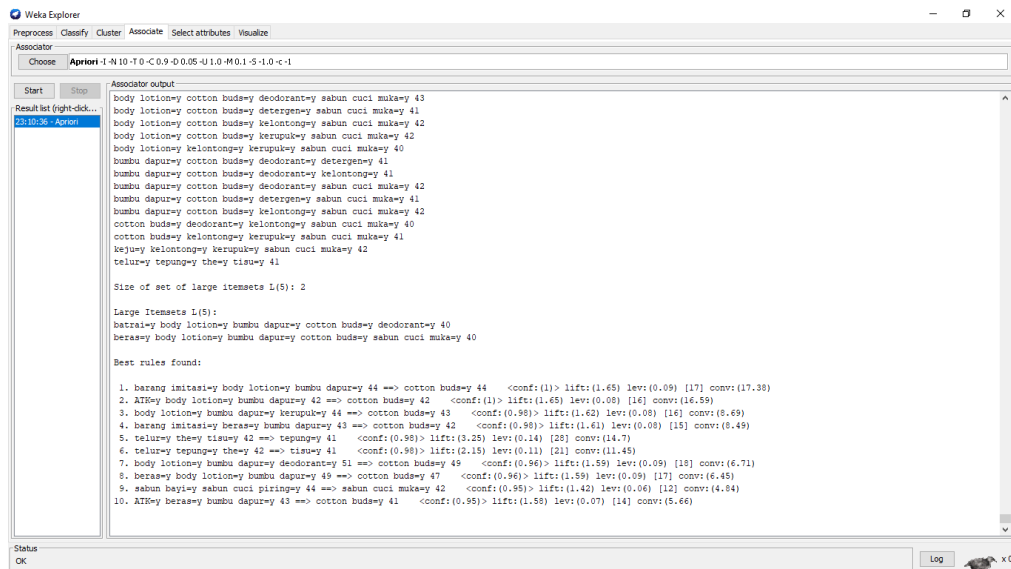
#### 5.4.3 Hasil analisis asosiasi dengan tools weka periode Juni



Gambar 5.14 Analisis asosiasi periode Juni

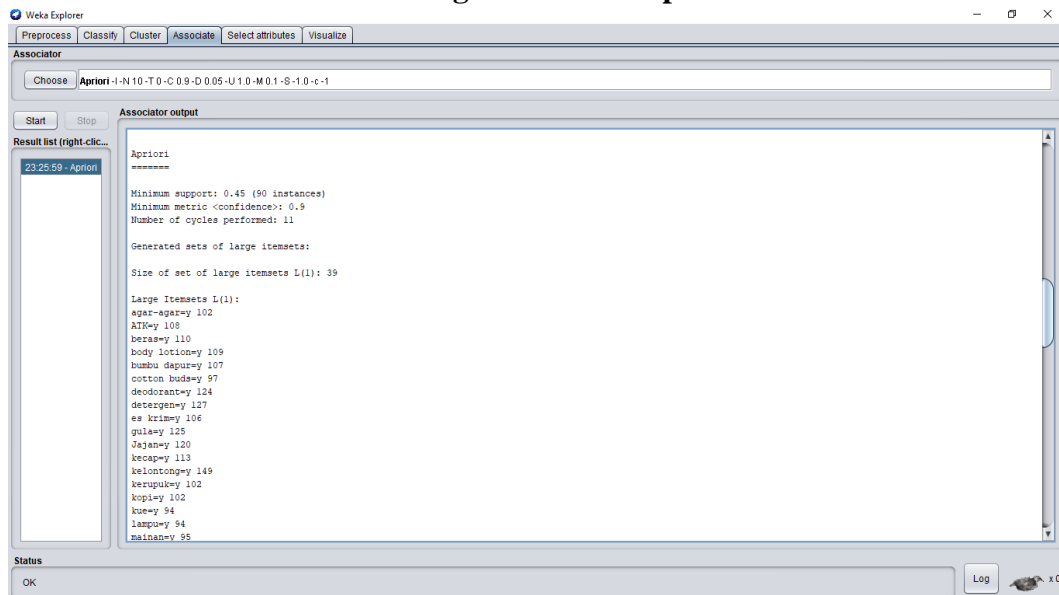
Gambar 5.14 merupakan hasil Analisis Asosiasi periode Juni, dimana nilai minimum *supportnya* 0,2 dan nilai minimum *confidence* nya 0,9. Dari analisis tersebut menghasilkan rules terbaik, yaitu agar-agar sebesar 114, ATK sebesar 100, barang imitasi sebesar 103, batrai sebesar 105, beras sebesar 103, body lotion sebesar 105, bumbu dapur sebesar 105, cotton buds sebesar 121, deodorant sebesar 118, detergent sebesar 97, es krim sebesar 104, gula sebesar 104, jajan sebesar 99, kecap sebesar 79, keju sebesar 105, kelontong sebesar 132, kerupuk sebesar 119, kopi sebesar 87, kue sebesar 94, lampu sebesar 95, listrik sebesar 95, mainan sebesar 80, margarin sebesar 96, mie sebesar 92, minuman sebesar 89, minyak sebesar 90, obat nyamuk sebesar 89, odol sebesar 83, pakaian sebesar 88, parfume sebesar 104, pembalut sebesar 61, pampers sebesar 69, pelastik sebesar 85, peralatan bayi sebesar 54, peralatan hp sebesar 64, permen sebesar 74, rokok sebesar 80, roti sebesar 79, sabun bayi sebesar 58, sabun cuci muka sebesar 134, sabun cuci piring sebesar

91, sabun mandi sebesar 71, sampo sebesar 91, sandal sebesar 73, saos sebesar 76, sikat gigi sebesar 74, sirup sebesar 67, susu sebesar 100, telur sebesar 66, tepung sebesar 60, the sebesar 69 dan tisu sebesar 91.



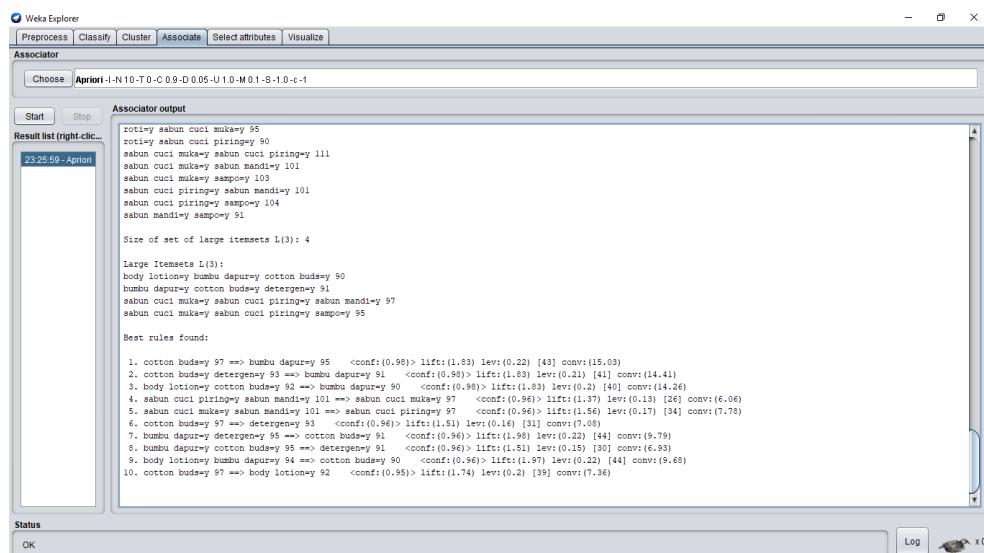
Gambar 5.15 Sambungan analisis asosiasi periode Juni

#### 5.4.4 Hasil analisis asosiasi dengan tools weka periode Juli



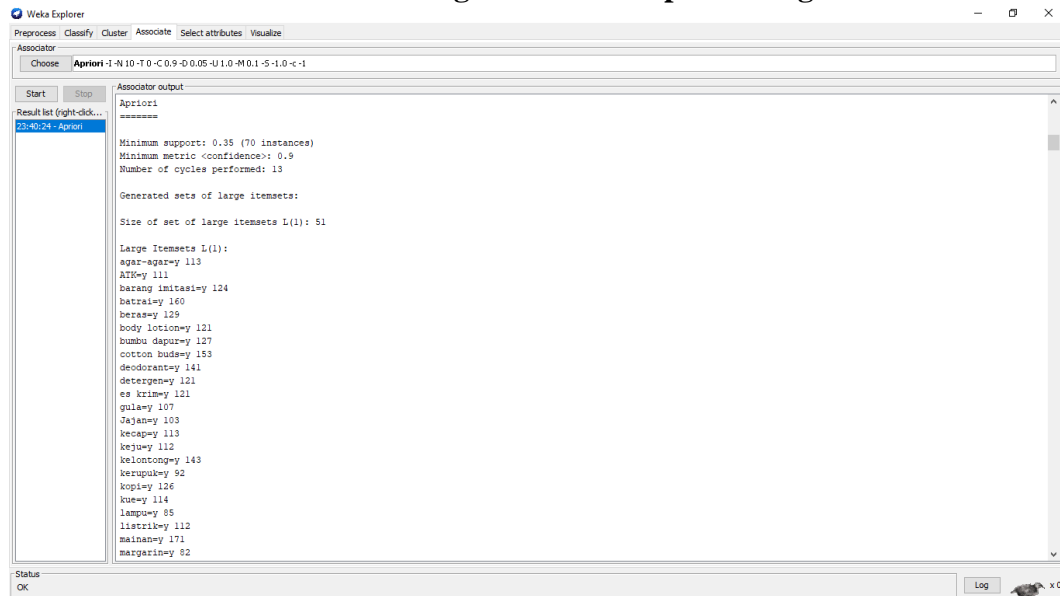
Gambar 5.16 Analisis asosiasi periode Juli

Gambar 5.16 merupakan hasil Analisis Asosiasi periode Juli, dimana nilai minimum *supportnya* 0,45 dan nilai minimum *confidence* nya 0,9. Dari analisis tersebut menghasilkan rules terbaik, yaitu agar-agar sebesar 102, ATK sebesar 108, beras sebesar 110, body lotion sebesar 109, bumbu dapur sebesar 107, cotton buds sebesar 97, deodorant sebesar 124, detergent sebesar 127, es krim sebesar 106, gula sebesar 125, jajan sebesar 120, kecap sebesar 113, kelontong sebesar 149, kerupuk sebesar 102, kopi sebesar 102, kue sebesar 94, lampu sebesar 94, mainan sebesar 95, margarin sebesar 117, obat nyamuk sebesar 100, odol sebesar 101, pakaian sebesar 106, parfume sebesar 97, pembalut sebesar 91, pempers sebesar 96, peralatan hp 107, permen 90, rokok sebesar 94, roti sebesar 114, sabun bayi sebesar 99, sabun cuci muka sebesar 140, sabun cuci piring sebesar 123, sabun mandi sebesar 112, sampo sebesar 126, sandal sebesar 92, saos sebesar 104, sikat gigi sebesar 96, susu sebesar 92, dan telur sebesar 90.



**Gambar 5.17 Sambungan analisis asosiasi periode Juli**

### 5.4.5 Hasil analisis asosiasi dengan tools weka periode Agustus

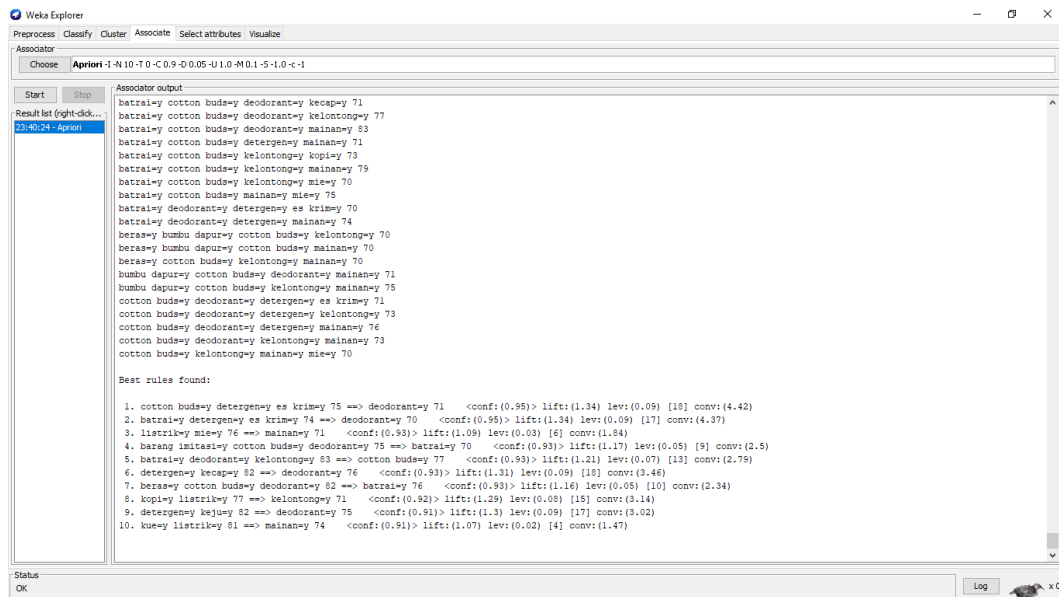


**Gambar 5.18 Analisis asosiasi periode Agustus**

Gambar 5.16 merupakan hasil Analisis Asosiasi periode Agustus, dimana nilai minimum *supportnya* 0,35 dan nilai minimum *confidence* nya 0,9. Dari analisis tersebut menghasilkan rules terbaik, yaitu agar-agar sebesar 113, ATK sebesar 111, barang imitasi sebesar 124, batrai sebesar 160, beras sebesar 129, body lotion sebesar 121, bumbu dapur sebesar 127, cotton buds sebesar 153, deodorant sebesar 141, detergent sebesar 121, es krim sebesar 121, gula sebesar 127, jajan sebesar 103, kecap sebesar 113, keju sebesar 112, kelontong sebesar 143, kerupuk sebesar 92, kopi sebesar 126, kue sebesar 114, lampu sebesar 85, listrik sebesar 112, mainan sebesar 171, margarin sebesar 82, mie sebesar 132, minuman sebesar 105, minyak sebesar 133, obat nyamuk sebesar 107, odol sebesar 95, pakaian sebesar 94, parfume sebesar 93, pembalut sebesar 78, plastik 91, peralatan bayi sebesar 90, peralatan hp 94, permen 102, rokok sebesar 106, roti sebesar 113, sabun bayi sebesar 103, sabun cuci muka sebesar 111, sabun cuci piring sebesar 121, sabun

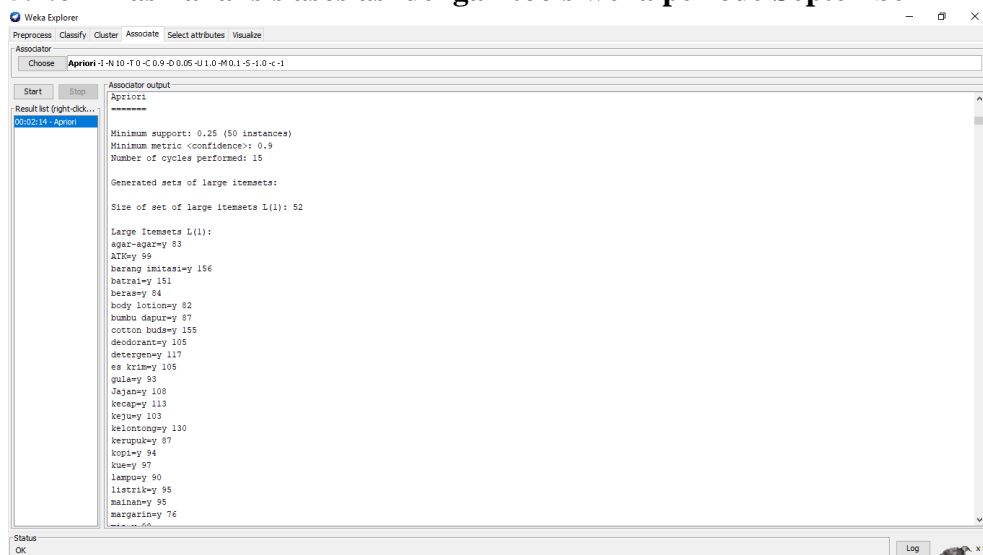


mandi sebesar 114, sampo sebesar 123, sandal sebesar 122, saos sebesar 124, sikat gigi sebesar 104, sirup sebesar 107, susu sebesar 113, telur sebesar 107, tepung sebesar 106, the sebesar 107, tisu sebesar 113.



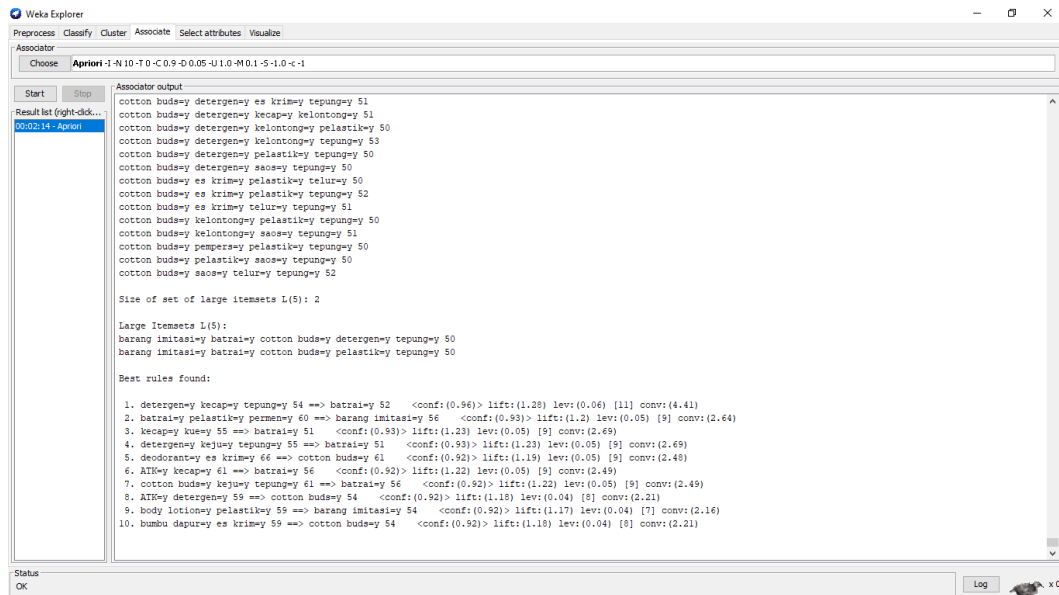
Gambar 5.19 Sambungan analisis asosiasi periode Agustus

#### 5.4.6 Hasil analisis asosiasi dengan tools weka periode September



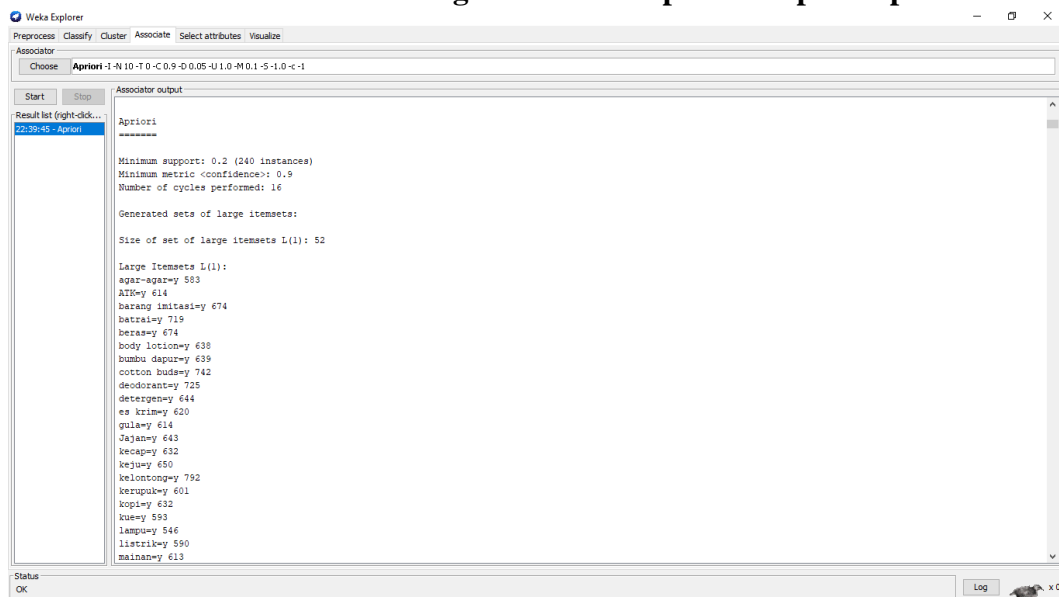
Gambar 5.20 Analisis Asosiasi Periode September

Gambar 5.20 merupakan hasil Analisis Asosiasi periode September, dimana nilai minimum *supportnya* 0,25 dan nilai minimum *confidence* nya 0,9. Dari analisis tersebut menghasilkan rules terbaik, yaitu agar-agar sebesar 83, ATK sebesar 99, barang imitasi sebesar 156, batrai sebesar 151, beras sebesar 84, body lotion sebesar 82, bumbu dapur sebesar 87, cotton buds sebesar 155, deodorant sebesar 105, detergent sebesar 117, es krim sebesar 105, gula sebesar 93, jajan sebesar 108, kecap sebesar 113, keju sebesar 103, kelontong sebesar 130, kerupuk sebesar 87, kopi sebesar 94, kue sebesar 97, lampu sebesar 90, listrik sebesar 95, mainan sebesar 95, margarin sebesar 76, mie sebesar 98, minuman sebesar 102, minyak sebesar 96, obat nyamuk sebesar 134, odol sebesar 124, pakaian sebesar 97, parfume sebesar 89, pembalut sebesar 94, pempers sebesar 104, pelastik sebesar 141, peralatan bayi sebesar 77, peralatan hp 96, permen 105, rokok sebesar 77, roti sebesar 89, sabun bayi sebesar 110, sabun cuci muka sebesar 112, sabun cuci piring sebesar 84, sabun mandi sebesar 85, sampo sebesar 76, sandal sebesar 86, saos sebesar 127, sikat gigi sebesar 102, sirup sebesar 90, susu sebesar 97, telur sebesar 119, tepung sebesar 153, the sebesar 101 dan tisu sebesar 96.



**Gambar 5.21 Sambungan analisis asosiasi periode September**

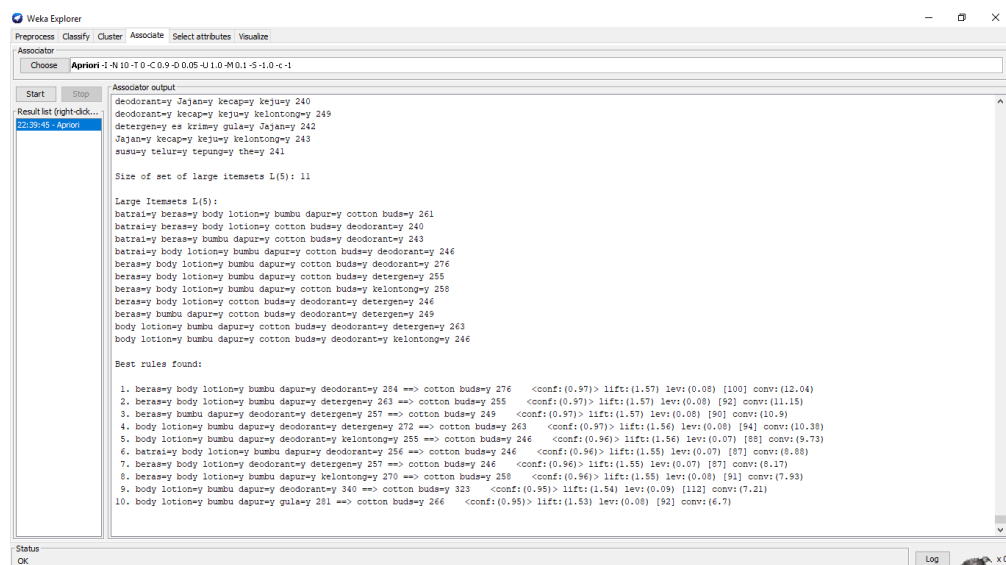
#### 5.4.7 Hasil analisis asosiasi dengan tools weka periode April-September



**Gambar 5.22 Analisis asosiasi periode April-September**

Gambar 5.21 merupakan hasil Analisis Asosiasi periode April-September, dimana nilai minimum *supportnya* 0,2 dan nilai minimum *confidencenya* 0,9. Dari analisis tersebut menghasilkan rules terbaik, yaitu agar-agar sebesar 583, ATK sebesar 614, barang imitasi sebesar 674, batrai sebesar 719, beras sebesar 674, body lotion

sebesar 638, bumbu dapur sebesar 639, cotton buds sebesar 742, deodorant sebesar 725, detergent sebesar 644, es krim sebesar 620, gula sebesar 614, jajan sebesar 643, kecap sebesar 632, keju sebesar 650, kelontong sebesar 792, kerupuk sebesar 601, kopi sebesar 632, kue sebesar 593, lampu sebesar 546, listrik sebesar 590, mainan sebesar 613, margarin sebesar 584, mie sebesar 556, minuman sebesar 581, minyak sebesar 617, obat nyamuk sebesar 631, odol sebesar 598, pakaian sebesar 584, parfume sebesar 572, pembalut sebesar 482, pempers sebesar 503, pelastik sebesar 553, peralatan bayi sebesar 476, peralatan hp sebesar 520, permen sebesar 541, rokok sebesar 583, roti sebesar 614, sabun bayi sebesar 576, sabun cuci muka sebesar 685, sabun cuci piring sebesar 630, sabun mandi sebesar 608, sampo sebesar 638, sandal sebesar 602, saos sebesar 632, sikat gigi sebesar 607, sirup sebesar 562, susu sebesar 622, telur sebesar 614, tepung sebesar 651, the sebesar 583 dan tisu sebesar 549.



**Gambar 5.23 Sambungan Analisis Asosiasi Periode April-September**

## 5.5 ANALISIS HASIL PERBANDINGAN ASOSIASI ITEM PADA TOKO SURYA DESA PUDAK DENGAN ALGORITMA *APRIORI*

Setelah dilakukan analisis asosiasi dengan menggunakan *tools* weka, maka didapat hasil berbeda –bedatiap periode. Perbandingan hasil analisis dapat di lihat pada table di bawah ini:

**Tabel 5.2 Perbandingan Data Penjualan**

Daftar penjualan							
Parameter	Gabungan April-September	April	Mei	Juni	Juli	Agustus	September
<b>Rule</b>	Agar- Agar ATK Barang Imitasi Batrai Beras Body Lotion Bumbu Dapur Cotton Buds Deodoran t Detergent Es Krim	ATK Barang imitasi Batrai Beras Body lotion Bumbu dapur Cotton buds Deodoran Detergen Gula Jajan Kecap	Agar- Agar ATK Barang Imitasi Batrai Beras Body Lotion Bumbu Dapur Cotton Buds Deodor ant Deterg ent	Agar- Agar ATK Barang Imitasi Batrai Beras Body Lotion Bumbu Dapur Cotton Buds Deodora nt Deterge nt	Agar- Agar ATK Barang Imitasi Batrai Beras Body Lotion Bumbu Dapur Cotton Buds Deodo rant Deter gent	Agar- Agar ATK Baran g Imitas i Batrai Beras Body Lotion Bumb u Dapur Cotto n Buds	Agar- Agar ATK Baran g Imitas i Batrai Beras Body Lotion Bumb u Dapur Cotto n Buds

Gula	Keju	Es	Es Krim	Es	Deodo	Deodo
Jajan	Kelonton	Krim	Gula	Krim	rant	rant
Kecap	g	Gula	Jajan	Gula	Deter	Deterg
Keju	Kerupuk	Jajan	Kecap	Jajan	gent	ent
Kelonton	Kopi	Kecap	Keju	Kecap	Es	Es
g	Kue	Keju	Kelonto	Kelon	Krim	Krim
Kerupuk	Lampu	Kelont	ng	tong	Gula	Gula
Kopi	Listrik	ong	Kerupuk	Kerup	Jajan	Jajan
Kue	Margarin	Kerupu	Kopi	uk	Kecap	Kecap
Lampu	Minuman	k	Kue	Kopi	Keju	Keju
Listrik	Minyak	Kopi	Lampu	Kue	Kelon	Kelon
Mainan	Obat	Kue	Listrik	Lamp	tong	tong
Margarin	nyamuk	Lampu	Mainan	u	Kerup	Kerup
Mie	Odol	Listrik	Margari	Maina	uk	uk
Minuman	Pakaian	Maina	n	n	Kopi	Kopi
Minyak	Rokok	n	Mie	Marga	Kue	Kue
Obat	Roti	Margar	Minuma	rin	Lamp	Lamp
Nyamuk	Sabun	in	n	Obat	u	u
Odol	bayi	Mie	Minyak	Nyam	Listrik	Listrik
Pakaian	Sabun	Minum	Obat	uk	Maina	Maina
Parfume	cuci	an	Nyamuk	Odol	n	n
Pembalut	muka	Minya	Odol	Pakaia	Marga	Marga
Pampers	Sabun	k	Pakaian	n	rin	rin
Pelastik	cuci	Obat	Parfume	Parfu	Mie	Mie
Peralatan	piring	Nyamu	Pembalu	me	Minu	Minu
Bayi	Sabun	k	t	Pemb	man	man
Peralatan	mandi	Odol	Pampers	alut	Minya	Minya
Hp	Sampo	Pakaia	Pelastik	Pemp	k	k
Permen	Sandal	n	Peralata	ers	Obat	Obat
Rokok	Saos	Parfum	n Bayi	Perala	Nyam	Nyam
Roti	Sikat gigi	e		tan Hp	uk	uk

Sabun	Sirup	Pembal	Peralata	Perme	Odol	Odol
Bayi	Susu	ut	n Hp	n	Pakaia	Pakaia
Sabun	Telur	Pempe	Permen	Rokok	n	n
Cuci	Tepung	rs	Rokok	Roti	Parfu	Parfu
Muka		Pelasti	Roti	Sabun	me	me
Sabun		k	Sabun	Bayi	Pemb	Pemb
Cuci		Peralat	Bayi	Sabun	alut	alut
Piring		an Bayi	Sabun	Cuci	Pelasti	Pemp
Sabun		Peralat	Cuci	Muka	k	ers
Mandi		an Hp	Muka	Sabun	Perala	Pelasti
Sampo		Perme	Sabun	Cuci	tan	k
Sandal		n	Cuci	Piring	Bayi	Perala
Saos		Rokok	Piring	Sabun	Perala	tan
Sikat		Roti	Sabun	Mandi	tan Hp	Bayi
Gigi		Sabun	Mandi	Samp	Perme	Perala
Sirup		Bayi	Sampo	o	n	tan Hp
Susu		Sabun	Sandal	Sanda	Rokok	Perme
Telur		Cuci	Saos	l	Roti	n
Tepung		Muka	Sikat	Saos	Sabun	Rokok
The		Sabun	Gigi	Sikat	Bayi	Roti
Tisu		Cuci	Sirup	Gigi	Sabun	Sabun
		Piring	Susu	Susu	Cuci	Bayi
		Sabun	Telur	Telur	Muka	Sabun
		Mandi	Tepung		Sabun	Cuci
		Sampo	The		Cuci	Muka
		Sandal	Tisu		Piring	Sabun
		Saos			Sabun	Cuci
		Sikat			Mandi	Piring
		Gigi			Samp	Sabun
		Sirup			o	Mandi
		Susu				

			Telur Tepun g The Tisu			Sanda l Saos Sikat Gigi Sirup Susu Telur Tepun g The Tisu	Samp o Sanda l Saos Sikat Gigi Sirup Susu Telur Tepun g The Tisu
<b>Transaksi</b>	1200	200	200	200	200	200	200
<b>Support</b>	0,2	0,45	0,3	0,2	0,45	0,35	0,25
<b>Confidence</b>	0,9	0,9	0,9	0,9	0,9	0,9	0,9
<b>Jumlah item</b>	Agar- Agar = 583 ATK=61 4	ATK=10 4 Barang imitasi =118 Batrai=9 1	Agar- Agar= 106 ATK= 92	Agar- Agar=11 4 ATK=10 0	Agar- Agar= 102 ATK= 108 Beras =110	Agar- Agar= 113 ATK= 111 Baran g	Agar- Agar= 83 ATK= 99 Baran g



Barang	Beras=13	Barang	Barang	Body	Imitas	Imitas
Imitasi =	3	Imitasi	Imitasi=	Lotion	i=124	i=156
674	Body	=101	103	=109	Batrai	Batrai
Batrai =	lotion=12	Batrai=	Batrai	Bumb	=160	=151
719	3	127	=105	u	Beras	Beras
Beras =	Bumbu	Beras=	Beras=1	Dapur	=129	=84
674	dapur=12	115	03	=107	Body	Body
Body	1	Body	Body	Cotto	Lotion	Lotion
Lotion =	Cotton	Lotion	Lotion=	n	=121	=82
638	buds=126	=98	105	Buds=	Bumb	Bumb
Bumbu	Deodoran	Bumbu	Bumbu	97	u	u
Dapur =	t=132	Dapur	Dapur=1	Deodo	Dapur	Dapur
639	Detergen	=92	05	rant=1	=127	=87
Cotton	=95	Cotton	Cotton	24	Cotto	Cotto
Buds =	Gula=91	Buds=	Buds=12	Deter	n	n
742	Jajan=11	90	1	gent=	Buds=	Buds=
Deodoran	4	Deodor	Deodora	127	153	155
t = 725	Kecap=1	ant=10	nt=118	Es	Deodo	Deodo
Detergent	21	5	Deterge	Krim=	rant=1	rant=1
= 644	Keju=13	Deterg	nt=97	106	41	05
Es Krim	0	ent=87	Es	Gula=	Deter	Deterg
=620	Kelonton	Es	Krim=1	125	gent=	ent=1
Gula =	g=115	Krim=	04	Jajan=	121	17
614	Kerupuk	96	Gula=10	120	Es	Es
Jajan =	=115	Gula=9	4	Kecap	Krim=	Krim=
643	Kopi=12	4	Jajan	=113	121	105
Kecap =	8	Jajan	=99	Kelon	Gula=	Gula=
632	Kue =96	=99	Kecap=7	tong=	107	93
Keju=	Lampu=9	Kecap	9	149	Jajan=	Jajan=
650	8	=93	Keju=10		103	108
			5			

Kelontong=792	Listrik=97	Keju=13	Kelontong=132	Kerupuk=10	Kecap=113	Kecap=113
Kerupuk=601	Margarin=117	Kelontong=1	Kerupuk=119	2	Keju=112	Keju=103
Kopi=632	Minuman=117	23	Kopi=87	102	Kelon	Kelon
Kue=593	Minyak=141	Kerupuk=86	Kue=94	Kue=94	tong=143	tong=130
Lampu=546	Obat=110	Kopi=95	Lampu=95	Lamp	Kerupuk=92	Kerupuk=87
Listrik=590	nyamuk=110	Kue=98	Listrik=95	Mainan=95	Kopi=126	Kopi=94
Mainan=613	Odol=99	Lampu=84	Mainan=80	Marga	Kue=114	Kue=97
Margarin=584	Pakaian=95	Listrik=109	Margarin=96	7	Lamp	Lamp
Mie=556	Rokok=120	=109	Mie=92	Obat	u=85	u=90
Minuman=581	Roti=105	Mainan=90	Minuman=89	Nyamuk=10	Listrik=112	Listrik=95
Minyak=617	Sabun bayi=107	Margarin=96	Minyak=90	0	Mainan=171	Mainan=95
Obat	Sabun cuci	Mie=88	Obat	101	Marga	Marga
Nyamuk=631	muka=103	8	Nyamuk=89	Pakaia	rin=82	rin=76
Odol=598	3	Minuman=91	Odol=83	n=106	Mie=132	Mie=98
Pakaian=584	Sabun cuci	Minyak=68	Pakaian=88	Parfu	me=97	Minuman=
Parfume=572	piring=103	Obat	Parfume=104	7	man=105	man=102
Pembalut=482	3	Nyamu	=104	Pemb	alut=9	Minyak
	Sabun	k=91	Pembalut=61	1	k=133	k=96
	mandi=90	Odol=96	t=61	Pemp	Obat	Obat
	0	96	Pempers=69	ers=96	Nyam	Nyam

Pampers =503	Sampo=1 21	Pakaia n=104	Pelastik =85	Peralatan =10	uk=13 4
Pelastik= 553	Sandal=1 07	Parfum e=109	Peralatan n	Hp=1 07	Odol= 95
Peralatan Bayi=476	Saos=100 Sikat	Pembalut=77	Bayi=54 Peralatan	Perme n=90	Pakaia n=94
Peralatan Hp=520	gigi=109 Sirup=96	Pempe rs=81	n Hp=64 Permen= 74	Rokok =94	Parfu me=9
Permen= 541	Susu=96 Telur=95	Pelasti k=83	Rokok= 80	Roti= 114	3 Pemb
Rokok=5 83	Tepung= 109	Peralatan Bayi=1 14	Roti=79 Sabun Bayi=58	Sabun Bayi= 99	alut=7 8 Pelasti k=91
Roti=614 Sabun Bayi=576		Peralatan an Hp=82	Sabun Cuci Muka=1 34	Cuci Muka =140	Peralatan Bayi= 90
Sabun Cuci Muka=68 5		Perme n=101	Sabun Cuci Piring =123	Sabun Cuci Piring =123	Peralatan Bayi= 77
Sabun Cuci Piring=6 30		Rokok =106	Piring=9 1	Sabun Mandi =112	Peralatan Bayi= 77
Sabun Mandi=6 08		Roti=1 14	Sabun Mandi= 71	Mandi Samp o=126	Perme n=102
Sampo=6 38		Sabun Bayi=9 9	Sampo= 91	Samp o=126	Rokok =106
Sandal=6 02		Sabun Cuci Muka= 85	Sandal= 73	Sanda l=92	Roti= 113
Saos=632			Saos=76 104	Saos= 104	Sabun Bayi= 103
					Roti= 89

	Sikat Gigi=607 Sirup=56 2 Susu=62 2 Telur=61 4 Tepung= 651 The=583 Tisu=549		Sabun Cuci Piring= 107 Sabun Mandi =136 Sampo =101 Sandal =122 Saos=1 01 Sikat Gigi=1 22 Sirup= 118 Susu=1 24 Telur= 137 Tepun g=148 The=1 41 Tisu =122	Sikat Gigi=74 Sirup=6 7 Susu=10 0 Telur=6 6 Tepung= 60 The=69 Tisu=91	Sikat Gigi= 96 Susu= 92 Telur =90	Sabun Cuci Muka =111 Sabun Cuci Piring =122 Sabun Mandi =114 Samp o=123 Sanda l=122 Saos= 124 Sikat Gigi= 104 Sirup =107 Susu= 113 Telur =107 Tepun g=106 The=1 07	Sabun Bayi= 110 Sabun Cuci Muka =112 Sabun Cuci Piring =84 Sabun Mandi =85 Samp o=76 Sanda l=86 Saos= 127 Sikat Gigi= 102 Sirup =90 Susu= 97 Telur =119 Tepun g=153
--	--	--	--	--	---	---	---

						Tisu= 113	The=1 01 Tisu= 96
--	--	--	--	--	--	--------------	----------------------------

Table diatas merupakan perbandingan data penjualan per periode. Periode gabungan April-September terdapat 52 rule, yaitu agar-agar sebesar 583, ATK sebesar 614, barang imitasi sebesar 674, batrai sebesar 719, beras sebesar 674, body lotion sebesar 638, bumbu dapur sebesar 639, cotton buds sebesar 742, deodorant sebesar 725, detergent sebesar 644, es krim sebesar 620, gula sebesar 614, jajan sebesar 643, kecap sebesar 632, keju sebesar 650, kelontong sebesar 792, kerupuk sebesar 601, kopi sebesar 632, kue sebesar 593, lampu sebesar 546, listrik sebesar 590, mainan sebesar 613, margarin sebesar 584, mie sebesar 556, minuman sebesar 581, minyak sebesar 617, obat nyamuk sebesar 631, odol sebesar 598, pakaian sebesar 584, parfume sebesar 572, pembalut sebesar 482, pempers sebesar 503, pelastik sebesar 553, peralatan bayi sebesar 476, peralatan hp 520, permen 541, rokok sebesar 583, roti sebesar 614, sabun bayi sebesar 576, sabun cuci muka sebesar 685, sabun cuci piring sebesar 630, sabun mandi sebesar 608, sampo sebesar 638, sandal sebesar 602, saos sebesar 632, sikat gigi sebesar 607, sirup sebesar 562, susu sebesar 622, telur sebesar 614, tepung sebesar 651, the sebesar 583 dan tisu sebesar 549. Periode ini memiliki *support* 0,2 dan *confidence* 0,9.

Periode April terdapat 39 rule yaitu, ATK sebesar 104, barang imitasi sebesar 118, batrai sebesar 91, beras sebesar 133, body lotion sebesar 123, bumbu dapur sebesar

121, cotton buds sebesar 126, deodorant sebesar 132, detergent sebesar 95, gula sebesar 91, jajan sebesar 114, kecap sebesar 121, keju sebesar 130, kelontong sebesar 115, kerupuk sebesar 115, kopi sebesar 128, kue sebesar 96, lampu sebesar 98, listrik sebesar 97, margarin sebesar 117, minuman sebesar 117, minyak sebesar 141, obat nyamuk sebesar 110, odol sebesar 99, pakaian sebesar 95, rokok sebesar 120, roti sebesar 105, sabun bayi sebesar 107, sabun cuci muka sebesar 103, sabun cuci piring sebesar 103, sabun mandi sebesar 90, sampo sebesar 121, sandal sebesar 107, saos sebesar 100, sikat gigi sebesar 109, sirup sebesar 96, susu sebesar 96, telur sebesar 95 dan tepung sebesar 109. Periode ini memiliki *support* 0,45 dan *confidence* 0,9.

Periode Mei terdapat 52 rule yaitu agar-agar sebesar 106, ATK sebesar 92, barang imitasi sebesar 101, batrai sebesar 127, beras sebesar 115, body lotion sebesar 98, bumbu dapur sebesar 92, cotton buds sebesar 90, deodorant sebesar 105, detergent sebesar 87, es krim sebesar 96, gula sebesar 94, jajan sebesar 99, kecap sebesar 93, keju sebesar 113, kelontong sebesar 123, kerupuk sebesar 86, kopi sebesar 95, kue sebesar 98, lampu sebesar 84, listrik sebesar 109, mainan sebesar 90, margarin sebesar 96, mie sebesar 88, minuman sebesar 91, minyak sebesar 68, obat nyamuk sebesar 91, odol sebesar 96, pakaian sebesar 104, parfume sebesar 109, pembalut sebesar 77, pempers sebesar 81, pelastik sebesar 83, peralatan bayi sebesar 114, peralatan hp 82, permen 101, rokok sebesar 106, roti sebesar 114, sabun bayi sebesar 99, sabun cuci muka sebesar 85, sabun cuci piring sebesar 107, sabun mandi sebesar 136, sampo sebesar 101, sandal sebesar 122, saos sebesar 101, sikat gigi sebesar 122, sirup sebesar 118, susu sebesar 124, telur sebesar 137, tepung sebesar

148, the sebesar 141 dan tisu sebesar 122. Periode ini memiliki *support* 0,3 dan *confidence* 0,9.

Periode Juni terdapat 52 rule yaitu, agar-agar sebesar 114, ATK sebesar 100, barang imitasi sebesar 103, batrai sebesar 105, beras sebesar 103, body lotion sebesar 105, bumbu dapur sebesar 105, cotton buds sebesar 121, deodorant sebesar 118, detergent sebesar 97, es krim sebesar 104, gula sebesar 104, jajan sebesar 99, kecap sebesar 79, keju sebesar 105, kelontong sebesar 132, kerupuk sebesar 119, kopi sebesar 87, kue sebesar 94, lampu sebesar 95, listrik sebesar 95, mainan sebesar 80, margarin sebesar 96, mie sebesar 92, minuman sebesar 89, minyak sebesar 90, obat nyamuk sebesar 89, odol sebesar 83, pakaian sebesar 88, parfume sebesar 104, pembalut sebesar 61, pampers sebesar 69, pelastik sebesar 85, peralatan bayi sebesar 54, peralatan hp 64, permen 74, rokok sebesar 80, roti sebesar 79, sabun bayi sebesar 58, sabun cuci muka sebesar 134, sabun cuci piring sebesar 91, sabun mandi sebesar 71, sampo sebesar 91, sandal sebesar 73, saos sebesar 76, sikat gigi sebesar 74, sirup sebesar 67, susu sebesar 100, telur sebesar 66, tepung sebesar 60, the sebesar 69 dan tisu sebesar 91. Periode ini memiliki *support* 0,2 dan *confidence* 0,9.

Periode Juli terdapat 39 rule yaitu, yaitu agar-agar sebesar 102, ATK sebesar 108, beras sebesar 110, body lotion sebesar 109, bumbu dapur sebesar 107, cotton buds sebesar 97, deodorant sebesar 124, detergent sebesar 127, es krim sebesar 106, gula sebesar 125, jajan sebesar 120, kecap sebesar 113, kelontong sebesar 149, kerupuk sebesar 102, kopi sebesar 102, kue sebesar 94, lampu sebesar 94, mainan sebesar 95, margarin sebesar 117, obat nyamuk sebesar 100, odol sebesar 101, pakaian

sebesar 106, parfume sebesar 97, pembalut sebesar 91, pempers sebesar 96, peralatan hp 107, permen 90, rokok sebesar 94, roti sebesar 114, sabun bayi sebesar 99, sabun cuci muka sebesar 140, sabun cuci piring sebesar 123, sabun mandi sebesar 112, sampo sebesar 126, sandal sebesar 92, saos sebesar 104, sikat gigi sebesar 96, susu sebesar 92, dan telur sebesar 90. Periode ini memiliki *support* 0,45 dan *confidence* 0,9.

Periode Agustus terdapat 51 rule yaitu, yaitu agar-agar sebesar 113, ATK sebesar 111, barang imitasi sebesar 124, batrai sebesar 160, beras sebesar 129, body lotion sebesar 121, bumbu dapur sebesar 127, cotton buds sebesar 153, deodorant sebesar 141, detergent sebesar 121, es krim sebesar 121, gula sebesar 127, jajan sebesar 103, kecap sebesar 113, keju sebesar 112, kelontong sebesar 143, kerupuk sebesar 92, kopi sebesar 126, kue sebesar 114, lampu sebesar 85, listrik sebesar 112, mainan sebesar 171, margarin sebesar 82, mie sebesar 132, minuman sebesar 105, minyak sebesar 133, obat nyamuk sebesar 107, odol sebesar 95, pakaian sebesar 94, parfume sebesar 93, pembalut sebesar 78, pelastik 91, peralatan bayi sebesar 90, peralatan hp 94, permen 102, rokok sebesar 106, roti sebesar 113, sabun bayi sebesar 103, sabun cuci muka sebesar 111, sabun cuci piring sebesar 121, sabun mandi sebesar 114, sampo sebesar 123, sandal sebesar 122, saos sebesar 124, sikat gigi sebesar 104, sirup sebesar 107, susu sebesar 113, telur sebesar 107, tepung sebesar 106, the sebesar 107, tisu sebesar 113. Periode ini memiliki *support* 0,35 dan *confidence* 0,9.

Periode September terdapat 52 rule yaitu, yaitu agar-agar sebesar 83, ATK sebesar 99, barang imitasi sebesar 156, batrai sebesar 151, beras sebesar 84, body lotion



sebesar 82, bumbu dapur sebesar 87, cotton buds sebesar 155, deodorant sebesar 105, detergent sebesar 117, es krim sebesar 105, gula sebesar 93, jajan sebesar 108, kecap sebesar 113, keju sebesar 103, kelontong sebesar 130, kerupuk sebesar 87, kopi sebesar 94, kue sebesar 97, lampu sebesar 90, listrik sebesar 95, mainan sebesar 95, margarin sebesar 76, mie sebesar 98, minuman sebesar 102, minyak sebesar 96, obat nyamuk sebesar 134, odol sebesar 124, pakaian sebesar 97, parfume sebesar 89, pembalut sebesar 94, pempers sebesar 104, plastik sebesar 141, peralatan bayi sebesar 77, peralatan hp 96, permen 105, rokok sebesar 77, roti sebesar 89, sabun bayi sebesar 110, sabun cuci muka sebesar 112, sabun cuci piring sebesar 84, sabun mandi sebesar 85, sampo sebesar 76, sandal sebesar 86, saos sebesar 127, sikat gigi sebesar 102, sirup sebesar 90, susu sebesar 97, telur sebesar 119, tepung sebesar 153, the sebesar 101 dan tisu sebesar 96. Periode ini memiliki *support* 0,25 dan *confidence* 0,9.

### 5.5.1 Hasil Analisis Gabungan April-September

Berikut merupakan hasil analisis asosiasi gabungan April-September:

**Tabel 5.3 Persentasi akurasi gabungan April-September (1)**

Gabungan April-September								
	Agar- agar	ATK	Barang imitasi	Batrai	Beras	Body lotion	Bumbu dapur	Cotton buds
Item yang dibeli	583	614	674	719	674	638	639	742

Jumlah total item	52	52	52	52	52	52	52	52
-------------------	----	----	----	----	----	----	----	----

**Tabel 5.4 Persentasi akurasi gabungan April-September (2)**

Gabungan April-September								
	Deodorant	detergen	Es krim	gula	jajan	Kecap	Keju	Kelontong
Item yang dibeli	725	644	620	614	643	632	650	792
Jumlah total item	52	52	52	52	52	52	52	52

**Tabel 5.5 Persentasi akurasi gabungan April-September (3)**

Gabungan April-September								
	Kerupuk	kopi	kue	lampu	listrik	mainan	margarin	mie
Item yang dibeli	601	632	593	546	590	613	584	556
Jumlah total item	52	52	52	52	52	52	52	52

**Tabel 5.6 Persentasi akurasi gabungan April-September (4)**

Gabungan April-September								
--------------------------	--	--	--	--	--	--	--	--

	Minuman	Minyak	Obat Nyamuk	Odol	Pakaian	Parfume	Pembalut	Pempeers
Item Yang Dibeli	581	617	631	598	584	572	482	503
Jumlah Total Item	52	52	52	52	52	52	52	52

**Tabel 5.7 Persentasi akurasi gabungan April-September (5)**

<b>Gabungan April-September</b>								
	Pelastik	Peralatan bayi	Peralatan hp	permen	Rokok	Roti	Sabun bayi	Sabun cuci muka
Item yang dibeli	553	476	520	541	583	614	576	685
Jumlah total item	52	52	52	52	52	52	52	52

**Tabel 5.8 Persentasi akurasi gabungan April-September (6)**

<b>Gabungan April-September</b>								
	Sabun cupir	Sabun mandi	sampo	Sandal	Saos	Sikat gigi	Sirup	Susu

Item yang dibeli	630	608	638	602	632	607	562	622
Jumlah total item		52	52	52	52	52	52	52

**Tabel 5.9 Persentasi akurasi gabungan April-September (7)**

<b>Gabungan April-September</b>				
	Telur	Tepung	The	tisu
Item yang dibeli	614	651	583	549
Jumlah total item	52	52	52	52

Dari table diatas dapat dijelaskan bahwa transaksi penjualan pada Toko Surya Desa Puduk pada bulan April-September menghasilkan atau men-generate hubungan antar item produk belanja. Dengan perhitungan algoritma *Apriori* ditemukan hubungan *Market Basket Analysis*. Dengan rule:

1. If buy Agar-agar, ATK AND Barang imitasi Then buy batrai
2. If buy Beras,body lotion AND bumbu dapur Then buy cotton buds
3. If buy deodorant, detergent AND es krim Then buy gula
4. If buy jajan,kecap AND keju Then buy kelontong
5. If buy kerupuk, kopi AND kue Then buy lampu
6. If buy listrik,mainan AND margarin Then buy mie



**Tabel 5.11 Persentasi akurasi April (2)**

April								
	Detergen	gula	jajan	Kecap	Keju	Kelontong	Kerupuk	Kopi
Item yang dibeli	95	91	114	121	130	115	115	128
Jumlah total item	52	52	52	52	52	52	52	52

**Tabel 5.12 Persentasi akurasi April (3)**

April								
	kue	lampu	listrik	margarin	minuman	Minyak	Obat nyamuk	Odol
Item yang dibeli	96	98	97	117	117	141	110	99
Jumlah total item	52	52	52	52	52	52	52	52

**Tabel 5.13 Persentasi akurasi April (4)**

April								
	pakaian	rokok	roti	Sabun bayi	Sabun cuci muka	Sabun cuci piring	Sabun mandi	sampo
Item yang dibeli	584	572	482	503	103	103	90	121

Jumlah total item	52	52	52	52	52	52	52	52
-------------------	----	----	----	----	----	----	----	----

**Tabel 5.14 Persentasi akurasi April (5)**

Gabungan April							
	Sandal	Saos	Sikat gigi	Sirup	Susu	telur	tepung
Item yang dibeli	602	632	607	562	622	95	109
Jumlah total item	52	52	52	52	52	52	52

Dari table diatas dapat dijelaskan bahwa transaksi penjualan pada Toko Surya Desa Pudak pada bulan April menghasilkan atau men-generate hubungan antar item produk belanja. Dengan perhitungan algoritma *Apriori* ditemukan hubungan *Market Basket Analysis*. Dengan rule:

1. If buy ATK,barang imitasi AND batrai Then buy beras
2. If buy body lotion,bumbu dapur AND cotton buds Then buy deodorant
3. If buy detergen, gula AND jajan Then buy kecap
4. If buy keju, kelontong AND kerupuk Then buy kopi
5. If buy kue, lampu AND listrik Then buy margarin
6. If buy minuman, minyak AND obat nyamuk Then buy odol
7. If buy pakaian, rokok AND roti Then buy sabun bayi

8. If buy sabun cuci muka,sabun cuci piring AND sabun mandi Then buy sampo
9. If buy sandal, saos AND sikat gigi Then buy sirup
10. If buy susu,telur AND tepung Then buy ATK
11. If buy barang imitasi,batrai AND beras Then buy body lotion
12. If buy bumbu dapur, cotton buds AND deodorant Then buy detergen
13. If buy gula, jajan AND kecap Then buy keju
14. If buy kelontong, kerupuk AND kopi Then buy kue
15. If buy lampu, listrik AND margarin Then buy minuman
16. If buy minyak, obat nyamuk AND odol Then buy pakaian
17. If buy rokok, roti AND sabun bayi Then buy sabun cuci muka
18. If buy sabun cuci piring, sabun mandi AND sampo Then buy sandal
19. If buy saos,sikat gigi AND sirup Then buy susu
20. If buy telur, tepung AND ATK Then buy barang imitasi
21. If buy Batrai, Beras AND Body Lotion Then buy Bumbu Dapur
22. If buy Cotton Buds, Deodorant AND Detergent Then buy Gula
23. If buy Jajan, Kecap AND Keju Then buy Kelontong
24. If buy Kerupuk, Kopi AND Kue Then buy Lampu
25. If buy Listrik, Margarin AND Minuman Then buy Minyak
26. If buy Obat Nyamuk, Odol AND Pakaian Then buy Rokok
27. If buy Roti, Sabun Bayi AND Sabun Cuci Muka Then buy Sabun Cuci Piring
28. If buy Sabun Mandi, Sampo AND Sandal Then buy Saos



29. If buy Sikat Gigi, Sirup AND Susu Then buy Telur
30. If buy Tepung, ATK AND Barang Imitasi Then buy Batrai
31. If buy Beras, Body Lotion AND Bumbu Dapur Then buy Cotton Buds
32. If buy Deodorant, Detergent AND Gula Then buy Jajan
33. If buy Kecap, Keju AND Kelontong Then buy Kerupuk
34. If buy Kopi, Kue AND Lampu Then buy Listrik
35. If buy Margarin, Minuman AND Minyak Then buy Obat Nyamuk
36. If buy Odol, Pakaian AND Rokok Then buy Roti
37. If buy Sabun Bayi, Sabun Cuci Muka AND Sabun Cuci Piring Then buy  
Sabun Mandi
38. If buy Sampo, Sandal AND Saos Then buy Sikat Gigi
39. If buy Sirup, Susu AND Telur Then buy Tepung

Rule tersebut dihasilkan dari nilai support dan confidence tertinggi dari keseluruhan nilai *support* dan *confidence* item lainnya. Nilai *support* tertinggi adalah sebesar 0,45 dan nilai *confidence* tertinggi adalah 0,9.

### 5.5.3 Hasil analisis asosiasi bulan Mei

Berikut merupakan hasil analisis asosiasi Mei:

**Tabel 5.15 Persentasi akurasi Mei (1)**

Mei								
	Agar- agar	ATK	Barang imitasi	Batrai	Beras	Body lotion	Bumbu dapur	Cotton buds
Item yang dibeli	106	92	101	127	115	98	92	90

Jumlah total item	52	52	52	52	52	52	52	52
-------------------	----	----	----	----	----	----	----	----

**Tabel 5.16 Persentasi akurasi Mei (2)**

Mei								
	Deodorant	detergen	Es krim	gula	jajan	Kecap	Keju	Kelontong
Item yang dibeli	105	87	96	94	99	93	113	123
Jumlah total item	52	52	52	52	52	52	52	52

**Tabel 5.17 Persentasi akurasi Mei (3)**

Mei								
	Kerupuk	kopi	kue	lampu	listrik	mainan	margarin	mie
Item yang dibeli	86	95	98	84	109	90	96	88
Jumlah total item	52	52	52	52	52	52	52	52

**Tabel 5.18 Persentasi akurasi Mei (4)**

Mei								
	minuman	minyak	Obat nyamuk	odol	pakaian	parfume	Pembalut	pempers



**Tabel 5.21 Persentasi akurasi Mei (7)**

Mei				
	Telur	Tepung	The	tisu
Item yang dibeli	137	148	141	122
Jumlah total item	52	52	52	52

Dari table diatas dapat dijelaskan bahwa transaksi penjualan pada Toko Surya Desa Pudak pada bulan Mei menghasilkan atau men-generate hubungan antar item produk belanja. Dengan perhitungan algoritma *Apriori* ditemukan hubungan *Market Basket Analysis*. Dengan rule:

1. If buy Agar-agar, ATK AND Barang imitasi Then buy batrai
2. If buy Beras,body lotion AND bumbu dapur Then buy cotton buds
3. If buy deodorant, detergent AND es krim Then buy gula
4. If buy jajan,kecap AND keju Then buy kelontong
5. If buy kerupuk, kopi AND kue Then buy lampu
6. If buy listrik,mainan AND margarin Then buy mie
7. If buy minuman,minyak AND obat nyamuk Then buy odol
8. If buy pakaian, parfume AND pembalut Then buy pempers
9. If buy plastik, perlatan bayi AND perlatan hp Then buy permen
10. If buy rokok, roti AND sabun bayi Then buy sabun cuci muka
11. If buy sabun cuci piring,sabun mandi AND pempers Then buy sampo

12. If buy saos, sikat gigi AND sirup Then buy susu

13. If buy telur,tepung AND the Then buy tisu

Rule tersebut dihasilkan dari nilai support dan confidence tertinggi dari keseluruhan nilai *support* dan *confidence* item lainnya. Nilai *support* tertinggi adalah sebesar 0,3 dan nilai *confidence* tertinggi adalah 0,9.

#### 5.5.4 Hasil analisis asosiasi bulan Juni

Berikut merupakan hasil analisis asosiasi Juni:

**Tabel 5.22 Persentasi akurasi Juni (1)**

Juni								
	Agar- agar	ATK	Barang imitasi	Batrai	Beras	Body lotion	Bumbu dapur	Cotton buds
Item yang dibeli	114	100	103	105	103	105	105	121
Jumlah total item	52	52	52	52	52	52	52	52

**Tabel 5.23 Persentasi akurasi Juni (2)**

Juni								
	Deodorant	detergen	Es krim	gula	jajan	Kecap	Keju	Kelontong
Item yang dibeli	118	97	104	104	99	79	105	132

Jumlah total item	52	52	52	52	52	52	52	52
-------------------	----	----	----	----	----	----	----	----

**Tabel 5.24 Persentasi akurasi Juni (3)**

Juni								
	Kerupuk	kopi	kue	lampu	listrik	mainan	margarin	mie
Item yang dibeli	119	87	94	95	95	80	96	92
Jumlah total item	52	52	52	52	52	52	52	52

**Tabel 5.25 Persentasi akurasi Juni (4)**

Juni								
	minuman	minyak	Obat nyamuk	odol	pakaian	parfume	Pembalut	pempers
Item yang dibeli	89	90	89	83	88	104	61	69
Jumlah total item	52	52	52	52	52	52	52	52

**Tabel 5.26 Persentasi akurasi Juni (5)**

Juni								
------	--	--	--	--	--	--	--	--

	Pela stik	Perala tan bayi	Perala tan hp	permen	Rokok	Roti	Sabun bayi	Sabun cuci muka
Item yang dibeli	85	54	64	74	106	79	58	134
Jumla h total item	52	52	52	52	52	52	52	52

**Tabel 5.27 Persentasi akurasi Juni (6)**

<b>Juni</b>								
	Sabun cupir	Sabun mandi	sampo	Sandal	Saos	Sikat gigi	Sirup	Susu
Item yang dibeli	91	71	91	73	76	74	67	100
Jumlah total item	52	52	52	52	52	52	52	52

**Tabel 5.28 Persentasi akurasi Juni (7)**

<b>Juni</b>				
	Telur	Tepung	The	tisu
Item yang dibeli	66	60	69	91

Jumlah				
total	52	52	52	52
item				

Dari table diatas dapat dijelaskan bahwa transaksi penjualan pada Toko Surya Desa Pudak pada bulan Juni menghasilkan atau men-generate hubungan antar item produk belanja. Dengan perhitungan algoritma *Apriori* ditemukan hubungan *Market Basket Analysis*. Dengan rule:

1. If buy Agar-agar, ATK AND Barang imitasi Then buy batrai
2. If buy Beras,body lotion AND bumbu dapur Then buy cotton buds
3. If buy deodorant, detergent AND es krim Then buy gula
4. If buy jajan,kecap AND keju Then buy kelontong
5. If buy kerupuk, kopi AND kue Then buy lampu
6. If buy listrik,mainan AND margarin Then buy mie
7. If buy minuman,minyak AND obat nyamuk Then buy odol
8. If buy pakaian, parfume AND pembalut Then buy pempers
9. If buy plastik, perlatan bayi AND perlatan hp Then buy permen
10. If buy rokok, roti AND sabun bayi Then buy sabun cuci muka
11. If buy sabun cuci piring,sabun mandi AND pempers Then buy sampo
12. If buy saos, sikat gigi AND sirup Then buy susu
13. If buy telur,tepung AND the Then buy tisu





**Tabel 5.31 Persentasi akurasi Juli (3)**

<b>Juli</b>								
	La mpu	main an	marga rin	Obat nyamuk	odol	pakaian	parfume	Pembal ut
Item yang dibeli	94	95	117	100	101	106	97	91
Jumlah total item	52	52	52	52	52	52	52	52

**Tabel 5.32 Persentasi akurasi Juli (4)**

<b>Juli</b>								
	Pem pers	Perala tan hp	per men	Rokok	Roti	Sabun bayi	Sabun cuci muka	Sabun cupir
Item yang dibeli	96	107	90	94	114	99	140	123
Jumlah total item	52	52	52	52	52	52	52	52

**Tabel 5.33 Persentasi akurasi Juli (5)**

<b>Juli</b>							
	Sabun Mandi	Sampo	Sandal	Saos	Sikat gigi	Susu	Telur
Item yang dibeli	112	126	92	104	96	92	90

Jumlah							
total	52	52	52	52	52	52	52
item							

Dari table diatas dapat dijelaskan bahwa transaksi penjualan pada Toko Surya Desa Puduk pada bulan Juli menghasilkan atau men-generate hubungan antar item produk belanja. Dengan perhitungan algoritma *Apriori* ditemukan hubungan *Market Basket Analysis*. Dengan rule:

1. If buy Agar-agar, ATK AND Beras Then buy Body Lotion
2. If buy Bumbu Dapur, Cotton Buds AND Deodorant Then buy Detergent
3. If buy Es Krim, Gula AND Jajan Then buy Kecap
4. If buy Kelontong, Kerupuk AND Kopi Then buy Kue
5. If buy Lampu, Mainan AND Margarin Then buy Obat Nyamuk
6. If buy Odol, Pakaian AND Parfume Then buy Pembalut
7. If buy Pampers, Peralatan Hp AND Permen Then buy Rokok
8. If buy Roti, Sabun Bayi AND Sabun Cuci Muka Then buy Sabun Cupir
9. If buy Sabun Mandi, Sampo AND Sandal Then buy Saos
10. If buy Sikat Gigi, Susu AND Telur Then buy Agar-agar
11. If buy ATK, Beras AND Body Lotion Then buy Bumbu Dapur
12. If buy Cotton Buds, Deodorant AND Detergent Then buy Es Krim
13. If buy Gula, Jajan AND Kecap Then buy Kelontong
14. If buy Kerupuk, Kopi AND Kue Then buy Lampu
15. If buy Mainan, Margarin AND Obat Nyamuk Then buy Odol

16. If buy Pakaian, Parfume AND Pembalut Then buy Pempers
17. If buy Peralatan Hp, Permen AND Rokok Then buy Roti
18. If buy Sabun Bayi, Sabun Cuci Muka AND Sabun Cupir Then buy Sabun Mandi
19. If buy Sampo, Sandal AND Saos Then buy Sikat Gigi
20. If buy Susu, Telur AND Agar-agar Then buy ATK
21. If buy Beras, Body Lotion AND Bumbu Dapur Then buy Cotton Buds
22. If buy Deodorant, Detergent AND Es Krim Then buy Gula
23. If buy Jajan, Kecap AND Kelontong Then buy Kerupuk
24. If buy Kopi, Kue AND Lampu Then buy Mainan
25. If buy Margarin, Obat Nyamuk AND Odol Then buy Pakaian
26. If buy Parfume, Pembalut AND Pempers Then buy Peralatan Hp
27. If buy Permen, Rokok AND Roti Then buy Sabun Bayi
28. If buy Sabun Cuci Muka, Sabun Cuci Piring AND Sabun Mandi Then buy Sampo
29. If buy Sandal, Saos AND Sikat Gigi Then buy Susu
30. If buy Telur, Agar-agar AND ATK Then buy Beras
31. If buy Body Lotion, Bumbu Dapur AND Cotton Buds Then buy Deodorant
32. If buy Detergent, Es Krim AND Gula Then buy Jajan
33. If buy Kecap, Kelontong AND Kerupuk Then buy Kopi
34. If buy Kue, Lampu AND Mainan Then buy Margarin
35. If buy Obat Nyamuk, Odol AND Pakaian Then buy Parfume
36. If buy Pembalut, Pempers AND Peralatan Hp Then buy Permen

37. If buy Rokok, Roti AND Sabun Bayi Then buy Sabun Cuci Muka

38. If buy Sabun Cuci Piring, Sabun Mandi AND Sampo Then buy Sandal

39. If buy Saos, Sikat Gigi AND Susu Then buy Telur

Rule tersebut dihasilkan dari nilai support dan confidence tertinggi dari keseluruhan nilai *support* dan *confidence* item lainnya. Nilai *support* tertinggi adalah sebesar 0,45 dan nilai *confidence* tertinggi adalah 0,9.

### 5.5.6 Hasil analisis asosiasi bulan Agustus

Berikut merupakan hasil analisis asosiasi Agustus:

**Tabel 5.34 Persentasi akurasi Agustus (1)**

Agustus								
	Agar- agar	ATK	Barang imitasi	Batrai	Beras	Body lotion	Bumbu dapur	Cotton buds
Item yang dibeli	113	111	124	160	129	121	127	153
Jumlah total item	52	52	52	52	52	52	52	52

**Tabel 5.35 Persentasi akurasi Agustus (2)**

Agustus								
	Deodorant	detergen	Es krim	gula	jajan	Kecap	Keju	Kelontong
Item yang dibeli	141	121	121	107	103	113	112	143

Jumlah total item	52	52	52	52	52	52	52	52
-------------------	----	----	----	----	----	----	----	----

**Tabel 5.36 Persentasi akurasi Agustus (3)**

Agustus								
	Kerupuk	kopi	kue	lampu	listrik	mainan	margarin	mie
Item yang dibeli	92	126	114	85	112	171	82	132
Jumlah total item	52	52	52	52	52	52	52	52

**Tabel 5.37 Persentasi akurasi Agustus (4)**

Agustus								
	minuman	minyak	Obat nyamuk	odol	pakaian	parfume	Pembalut	Pelastik
Item yang dibeli	105	133	107	95	94	93	78	91
Jumlah total item	52	52	52	52	52	52	52	52

**Tabel 5.38 Persentasi akurasi Agustus (5)**

Agustus								
---------	--	--	--	--	--	--	--	--

	Peralatan Bayi	Peralatan hp	Permen	Rokok	Roti	Sabun Bayi	Sabun cuci muka	Sabun cuci piring
Item yang dibeli	90	94	102	106	113	103	111	122
Jumlah total item	52	52	52	52	52	52	52	52

**Tabel 5.39 Persentasi akurasi Agustus (6)**

Agustus								
	Sabun mandi	Sampo	Sandal	Saos	Sikat Gigi	Sirup	Susu	Telur
Item yang dibeli	114	123	122	124	104	107	113	107
Jumlah total item	52	52	52	52	52	52	52	52

**Tabel 5.40 Persentasi akurasi Agustus (7)**

Agustus			
	Tepung	The	Tisu
Item yang dibeli	106	107	113
Jumlah total item	52	52	52

Dari table diatas dapat dijelaskan bahwa transaksi penjualan pada Toko Surya Desa Puduk pada bulan Agustus menghasilkan atau men-generate hubungan antar item produk belanja. Dengan perhitungan algoritma *Apriori* ditemukan hubungan *Market Basket Analysis*. Dengan rule:

1. If buy Agar-agar, ATK AND Barang imitasi Then buy batrai
2. If buy Beras,body lotion AND bumbu dapur Then buy cotton buds
3. If buy deodorant, detergent AND es krim Then buy gula
4. If buy jajan,kecap AND keju Then buy kelontong
5. If buy kerupuk, kopi AND kue Then buy lampu
6. If buy listrik,mainan AND margarin Then buy mie
7. If buy minuman,minyak AND obat nyamuk Then buy odol
8. If buy pakaian, parfume AND pembalut Then buy Pelastik
9. If buy peralatan bayi, peralatan hp AND Permen Then buy Rokok
10. If buy roti, Sabun Bayi AND sabun cuci muka Then buy sabun cuci piring
11. If buy sabun mandi, Sampo AND Sandal Then buy Saos
12. If buy sikat gigi, sirup AND susu Then buy Telur
13. If buy Tepung, The AND Tisu Then buy Agar-agar
14. If buy ATK, Barang Imitasi AND Batrai Then buy Beras
15. If buy Body Lotion, Bumbu Dapur AND Cotton Buds Then buy Deodorant
16. If buy Detergent, Es Krim AND Gula Then buy Jajan
17. If buy Kecap, Keju AND Kelontong Then buy Kerupuk
18. If buy Kopi, Kue AND Lampu Then buy Listrik
19. If buy Mainan, Margarin AND Mie Then buy Minuman



20. If buy Minyak, Obat Nyamuk AND Odol Then Pakaian
21. If buy Parfume, Pembalut AND Pelastik Then buy Peralatan Bayi
22. If buy Peralatan Hp, Permen AND Rokok Then buy Roti
23. If buy Sabun Bayi, Sabun Cuci Muka AND Cuci Piring Then buy Sabun  
Mandi
24. If buy Sampo, Sandal AND Saos Then buy Sikat Gigi
25. If buy Sirup, Susu AND Telur Then buy Tepung
26. If buy The, Tisu AND Agar-agar Then buy ATK
27. If buy Barang Imitasi, Batrai AND Beras Then buy Body Lotion
28. If buy Bumbu Dapur, Cotton Buds AND Deodeorant Then Detergent
29. If buy Es Krim, Gula AND Jajan Then buy Kecap
30. If buy Keju, Kelontong AND Kerupuk Then buy Kopi
31. If buy Kue, Lampu AND Listrik Then buy Mainan
32. If buy Margarin, Mie AND Minuman Then buy Minyak
33. If buy Obat Nyamuk, Odol AND Pakaian Then buy Parfume
34. If buy Pembalut, Pelastik AND Peralatan Bayi Then buy Peralatan Hp
35. If buy Permen, Rokok AND Roti Then buy Sabun Bayi
36. If buy Cuci Muka, Sabun Cuci Piring AND Sabun Mandi Then buy Sampo
37. If buy Sandal, Saos AND Sikat Gigi Then buy Sirup
38. If buy Susu, Telur AND Tepung Then buy The
39. If buy Tisu, Agar-agar AND ATK Then buy Barang Imitasi
40. If buy Batrai, Beras AND Body Lotion Then buy Bumbu Dapur
41. If buy Cotton Buds, Deodorant AND Detergent Then buy Es Krim

42. If buy Gula, Jajan AND Kecap Then buy Keju
43. If buy Kelontong, Kerupuk AND Kopi Then buy Kue
44. If buy Lampu, Listrik AND Mainan Then buy Margarin
45. If buy Mie, Minuman AND Minyak Then buy Obat Nyamuk
46. If buy Odol, Pakaian AND Parfume Then buy Pembalut
47. If buy Pelastik, Peralatan Bayi AND Peralatan Hp Then buy Permen
48. If buy Rokok, Roti AND Sabun Bayi Then buy Sabun Cuci Muka
49. If buy Sabun Cuci Piring, Sabun Mandi AND Sampo Then buy Sandal
50. If buy Saos, Sikat Gigi AND Sirup Then buy Susu
51. If buy Telur, Tepung AND The Then buy Tisu

Rule tersebut dihasilkan dari nilai support dan confidence tertinggi dari keseluruhan nilai *support* dan *confidence* item lainnya. Nilai *support* tertinggi adalah sebesar 0,35 dan nilai *confidence* tertinggi adalah 0,9.

### 5.5.7 Hasil analisis asosiasi bulan September

Berikut merupakan hasil analisis asosiasi September:

**Tabel 5.41 Persentasi akurasi September (1)**

September								
	Agar- agar	ATK	Barang imitasi	Batrai	Beras	Body lotion	Bumbu dapur	Cotton buds
Item yang dibeli	83	99	156	151	84	82	87	155





**Tabel 5.47 Persentasi akurasi September (7)**

September				
	Telur	Tepung	The	tisu
Item yang dibeli	119	153	101	96
Jumlah total item	52	52	52	52

Dari table diatas dapat dijelaskan bahwa transaksi penjualan pada Toko Surya Desa Puduk pada bulan September menghasilkan atau men-generate hubungan antar item produk belanja. Dengan perhitungan algoritma *Apriori* ditemukan hubungan *Market Basket Analysis*. Dengan rule:

1. If buy Agar-agar, ATK AND Barang imitasi Then buy batrai
2. If buy Beras,body lotion AND bumbu dapur Then buy cotton buds
3. If buy deodorant, detergent AND es krim Then buy gula
4. If buy jajan,kecap AND keju Then buy kelontong
5. If buy kerupuk, kopi AND kue Then buy lampu
6. If buy listrik,mainan AND margarin Then buy mie
7. If buy minuman,minyak AND obat nyamuk Then buy odol
8. If buy pakaian, parfume AND pembalut Then buy pempers
9. If buy plastik, perlatan bayi AND perlatan hp Then buy permen
10. If buy rokok, roti AND sabun bayi Then buy sabun cuci muka
11. If buy sabun cuci piring,sabun mandi AND pempers Then buy sampo

12. If buy saos, sikat gigi AND sirup Then buy susu

13. If buy telur,tepung AND the Then buy tisu

Rule tersebut dihasilkan dari nilai support dan confidence tertinggi dari keseluruhan nilai *support* dan *confidence* item lainnya. Nilai *support* tertinggi adalah sebesar 0,25 dan nilai *confidence* tertinggi adalah 0,9

**Tabel 5.48 Perbandingan hasil sampel antara Excel dan Weka**

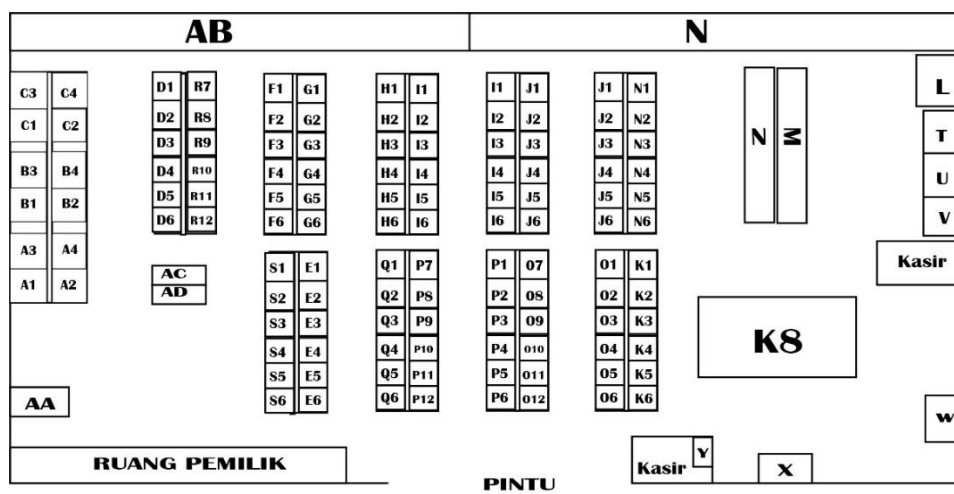
Rule Yang Dihasilkan	Manual Dengan Excel		WEKA	
	Support	Confidence	Support	Confidence
Susu → minyak	30%	100%	30%	100%
Odol → mie	30%	100%	30%	100%
Sirup → mie	30%	100%	30%	100%
Kecap → roti	30%	100%	30%	100%
Masako → permen	30%	100%	30%	100%
Permen → masako	30%	100%	30%	100%
Kue → jajan	30%	100%	30%	100%
Beras → jajan	30%	100%	30%	100%
Odol → roti	30%	100%	30%	100%

## 5.6 PENEMPATAN BARANG

Tahapan ini menampilkan tata letak penempatan barang sebelum dan sesudah penempatan barang tersebut dianalisis pada Toko Surya Desa Puduk.

### 5.6.1 Sebelum analisis penempatan barang

Tata letak penempatan barang di Toko Surya Desa Puduk sebelum dilakukan penelitian dapat dilihat pada gambar 5.24:



**Gambar 5.24 Tata Letak Sebelum Analisis Penempatan Barang**

Ket:

Rak A: The, Kopi

Rak B: Agar-Agar, Keju, Margarin, Bumbu Dapur

Rak C: Minyak, Kecap, Saos

Rak D: Mie

Rak E: Detergen, Sabun Mandi

Rak F: Sabun Cuci Piring

Rak G: Odol

Rak H: Obat Nyamuk

Rak I: Sampo, Sikat Gigi

Rak J: Tisu, Pampers, Pembalut

Rak K: Kelontong

Rak L: Pakaian

Rak M: Pelastik

Rak N: Peralatan Bayi

Rak O: Sandal

Rak P: Minuman, Sirup

Rak Q: Jajanan, Roti, Permen

Rak R: Kue

Rak S: Susu

Rak T: Parfume, Body Lotion, Cotton Buds, Deodorant, Sabun Cuci Muka, Sabun  
Bayi

Rak U: Barang Imitasi, ATK

Rak: Lampu, Listrik, Batrai, Peralatan HP

Rak W: Es Krim

Rak X: Telur

Rak Y: Rokok

Rak AA: Beras

Rak AB: Kerupuk

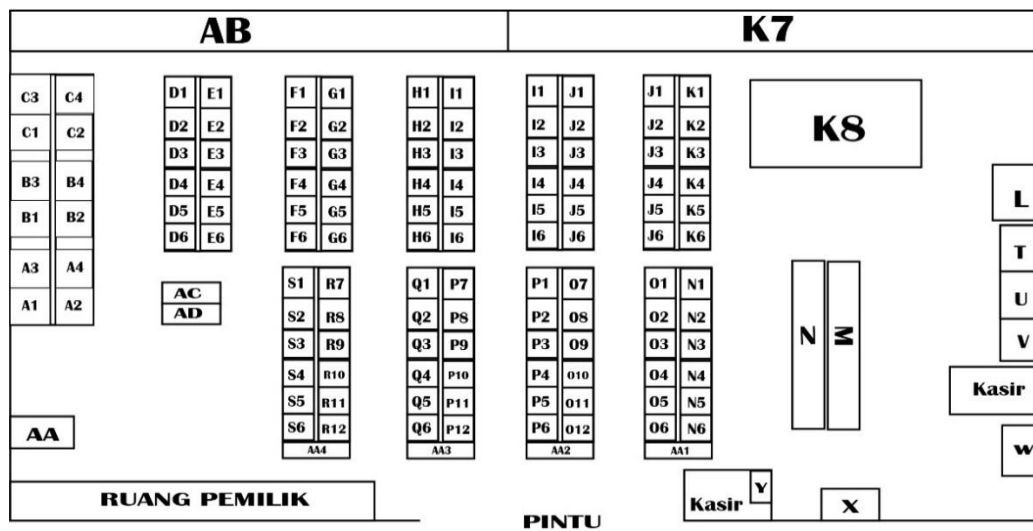
Rak AC: Tepung

Rak AD: Gula



### 5.6.2 Sesudah analisis penempatan barang

Setelah didapat dari hasil analisis asosiasi periode bulan April- September maka didapat juga tata letak rak atau penempatan barang pada Toko Surya Desa Puduk. Adapun penempatan barang sesudah di analisis pada Toko Surya Desa Puduk dapat dilihat pada gambar 5.25:



**Gambar 5.25 Tata Letak Sesudah Analisis Penempatan Barang**

Ket:

Rak A: The, Kopi

Rak B: Agar-Agar, Keju, Margarin, Bumbu Dapur

Rak C: Minyak, Kecap, Saos

Rak D: Mie

Rak E: Detergen, Sabun Mandi

Rak F: Sabun Cuci Piring

Rak G: Odol

Rak H: Obat Nyamuk

Rak I: Sampo, Sikat Gigi

Rak J: Tisu, Pampers, Pembalut

Rak K: Kelontong

Rak L: Pakaian

Rak M: Pelastik

Rak N: Peralatan Bayi

Rak O: Sandal

Rak P: Minuman, Sirup

Rak Q: Jajanan, Roti, Permen

Rak R: Kue

Rak S: Susu

Rak T: Parfume, Body Lotion, Cotton Buds, Deodorant, Sabun Cuci Muka, Sabun  
Bayi

Rak U: Barang Imitasi, ATK

Rak: Lampu, Listrik, Batrai, Peralatan HP

Rak W: Es Krim

Rak X: Telur

Rak Y: Rokok

Rak AA: Beras

Rak AB: Kerupuk

Rak AC: Tepung

Rak AD: Gula

Setelah itu langkah terakhir adalah menempatkan barang-barang yang di dapat dari hasil analisis asosiasi periode April – September ke dalam kategori rak yang telah di sediakan. Adapun penempatan barang yang direkomendasikan oleh penulis sebagai berikut:

AA1: Sandal

AA2: Minuman

AA3: Permen

AA4: Susu